



Republika e Kosovës
Republika Kosova Republic of Kosovo



Komuna e Mitrovicës së jugut
Opština Južna Mitrovica Municipality of Mitrovica South

FORMULAR PËR ANKAND PUBLIK

Titulli i Ankandit Publik	Ankand Publik për dhënie në shfrytëzim afatshkurtër për 15 (pesëmbëdhjetë) vite të pronës së paluajtshme të Komunës me qëllim të ndërtimit të objektit garazhues (2B+P).
Referenca	Nr . 02-031-87031/2
Afati për dorëzimin e ofertave	Nga: 08/12/2016 Deri: 10/01/2017, ora 12:00.

Lokacioni	Parcela kadastrale: P-71208072-00616-0, në sipërfaqe të përgjithshme prej 1904 m ² , pronë shoqërore – Kuvendi Komunal Mitrovicë, (e cila gjendet tek vendi i quajtur “Mete Bajraktari”) në ZK – Mitrovicë.
-----------	--

Dorëzuesi i ofertës:

Operatori Ekonomik	N.T.P. "TRODIK"
Emri dhe Mbiemri	ISMAIL SHABANI
Data	10 01 /2017
E-mail dhe Telefoni	049/108222
Nënshkrimi	I. Shabani

Pranuesi i ofertës (zyrtari komunal):

Emri dhe Mbiemri	Belkisa Paolice
Data	10 01 /2017
Nr. Protokoli	02-111/01-00008/6/17
Nënshkrimi:	

OFERTA FINANCIARE PËR ANKANDIN PUBLIK

PËR : KUVENDIN KOMUNAL TË MITROVICËS

NGA: TROPIC N.T.SH – MITROVICË

OFERTA

Kompania Tropic me anë të kësaj letre për parcelën kadastrale P-71208072-00616-0 tek vendi I quajtur "Metë Bajraktari" me sipërfaqe prej 1904 m2 ofron çmimin 0,15 Euro për M2.

NTSH TROPIC

J. Habani

DATA: 10.01.2017





Republika e Kosovës
Republika Kosova – Republic of Kosovo



Komuna e Mitrovicës së Jugut
Opstina Juzna Mitrovica – Municipality of Mitrovica South

Nr. 02-031-87031/2

Datë: 07.12.2016

Në bazë të nenit 3, paragrafi 1.3 dhe nenit 8 pika (4) të Ligjit Nr. 04/L-144 (Gazeta Zyrtare e Republikës së Kosovës Nr.35/ datë: 17 Dhjetor 2012), për Dhënie në Shfrytëzim dhe Këmbimin e Pronës së Paluajtshme të Komunës, nenit 2 paragrafi 4, pika (4.1), neni 4, 5 (par. 1), 6, 7 dhe 8, të Rregullores së Qeverisë së Kosovës Nr. 23/2013, për Përcaktimin e Procedurave të Dhënies në Shfrytëzim të Pronës së Paluajtshme të Komunës, e në zbatim të Vendimit paraprak të Kuvendit të Komunës Nr. 02/06-78330/6 dt. 27.10.2016, për dhënien në shfrytëzim afatshkurtër të pronës së paluajtshme të Komunës me qëllim të ndërtimit të objektit garazhuese, si dhe në zbatim të përgjegjësive sipas Vendimit të Kuvendit të Komunës nr. 02/06-20378/5 dt. 31.03.2016, për themelimin e Komisionit Vlerësues për dhënien në shfrytëzim të pronës së paluajtshme të Komunës, Komisioni Vlerësues, në mbledhjen e mbajtur më datën 07.12.2016, merr vendim për të rishpall:

A N K A N D

P U B L I K

Për dhënien në shfrytëzim afatshkurtër për 15 (pesëmbëdhjetë) vite të pronës së paluajtshme të Komunës me qëllim të ndërtimit të objektit garazhues (2B+P)

- I. IPET në shfrytëzim afatshkurtër, për 15 (pesëmbëdhjetë) vite, prona e paluajtshme (toka) komunale, si në vijim:**
 1. Parcela kadastrale: P-71208072-00616-0, në sipërfaqe të përgjithshme prej 1904m², pronë shoqërore–Kuvendi Komunal Mitrovicë, (e cila gjendet tek vendi i quajtur “Mete Bajraktari”) në ZK–Mitrovicë.
- II. Qëllimi i dhënies në shfrytëzim të pronës së paluajtshme të Komunës, të cekur në pikën I, është Ndërtimi i një Objekti Garazhues nëntokësor (2B+P) për ushtrim të veprimtarisë së biznesit, sipas Projektit ideor të bashkangjitur këtij Konkursi Publik.**
- III. Kriteret minimale për pjesëmarrje në Ankand Publik:**
 1. Operatori Ekonomik (OE) duhet të jetë shoqëri tregtare, i themeluar në bazë të ligjeve në fuqi në vendin e themelimit.
 2. OE nuk duhet të jetë i përfshirë në procedurë të falimentimit, likuidimit, administrimit ose të ngjashme.
 3. OE nuk duhet të jetë delikuent (shkelës) në pagesën e tatimeve në gjashtë muajt e fundit para datës së publikimit të Njoftimit për pjesëmarrje në Ankand Publik.
 4. OE duhet të ketë qarkullimi mesatar vjetor prej 500,000.00 EUR, për të paktën në 3 (tre) vitet e fundit (d.m.th. për çdo vit mesatarisht 500,000.00 EUR). Për grup te operatorëve ekonomik, mesatarja llogaritet si totali i grupit.
 5. OE duhet të ketë së paku 15 (pesëmbëdhjetë) punëtor të punësuar.



IV. Çmimi minimal i qerasë bruto mujore në Ankand Publik:

Çmimi minimal i qerasë bruto mujore që mund të ofrohet në ankand publik është **0,10 Euro/m²**.

V. Kriteri për dhënie të kontratës

Kontrata do t'i jepet Operatorit Ekonomik i cili i plotëson të gjitha kushtet minimale të kualifikimet të përcaktuara në pikën III të këtij njoftimi publik dhe që ofron çmimin më të lartë mbi çmimin minimal të përcaktuar në pikën IV të këtij njoftimi publik.

VI. Pjesëmarrja në Ankand Publik

1. Të drejtë pjesëmarrjeje dhe konkurrimi, kanë të gjithë personat fizik dhe juridik të Republikës së Kosovës (edhe personat jashtë Republikës, por që veprimtarinë e tyre e kanë të regjistruar në Republikën e Kosovës).
2. Personat fizik dhe juridik nuk ju lejohet që të marrin pjesë apo të konkurrojnë në të njëjtën kohë në mënyrë individuale dhe si anëtarë të një grupi apo si anëtarë të grupeve të ndryshme. *(Në raste të tilla operatori ekonomik dhe grupi i tillë do të jenë të papranueshëm).*

VII. Ankandi Publik do të jetë i hapur 33 ditë:

Nga – data **08.12.2016**, në ora **12:00** (dita e shpalljes në web-faqe të Komunës së Mitrovicës, tabelën e shpalljeve të Komunës, si dhe në gazetën ditore).

Deri më – datën **10.01.2017**, në ora **12:00**.

VIII. Hapja Publike e Ofertave bëhet në ditën e fundit të Ankandit Publik me datën 10.01.2017 në ora 12:00, në Sallën për Media në objektin e Komunës.

IX. Tërheqja e formularëve për pjesëmarrje dhe konkurrim mund të bëhet, në kopje fizike dhe elektronike çdo ditë pune, në Zyrën nr.10 apo në Qendrën për Shërbime me Qytetarë, çdo ditë pune nga ora 09:00 deri në orën 15:00.

X. Vëzhgimi i pronës së paluajtshme

Personat e interesuar, mund ta shohin pronën e paluajtshme të Komunës, çdo ditë pune nga ora **09:00** deri në orën **15:00** (me personel të autorizuar nga komuna).

XI. Dorëzimi i ofertës

Ofertat e kompletuara më se largu deri në datën 10.01.2017 në ora 12:00, duhet të dorëzohen fizikisht në Komunën e Mitrovicës së Jugut, rr. "Bedri Gjinaj" pa nr., në Zyrën nr. 10.

XII. Numri i kopjeve të ofertës

Ofertuesi përveç Ofertës origjinale, duhet të dorëzoj edhe dy kopje shtesë.

XIII. Tërheqja, zëvendësimi apo modifikimi i ofertës

Ofertuesit i lejohet që pas dorëzimit të ofertës të tërheq, të zëvendësoj apo modifikoj ofertën e tij jo më vonë se **tre (3) ditë** para hapjes së ofertave.

XIV. Informimi për Konkurs Publik mund të bëhet çdo ditë pune përmes:

web – faqe: <http://kk.rks-gov.net/mitrovica/>

mediave elektronike dhe të shkruara

numrit të telefonit: **+381 (028) 53 13 05**, dhe

e-mail adresës: **komuna.mitrovica@rks-gov.net**



Kryesuesi i Komisionit

E. Jashari

H.M. Egzon Jashari





OBJEKT GARAZHUES 2B

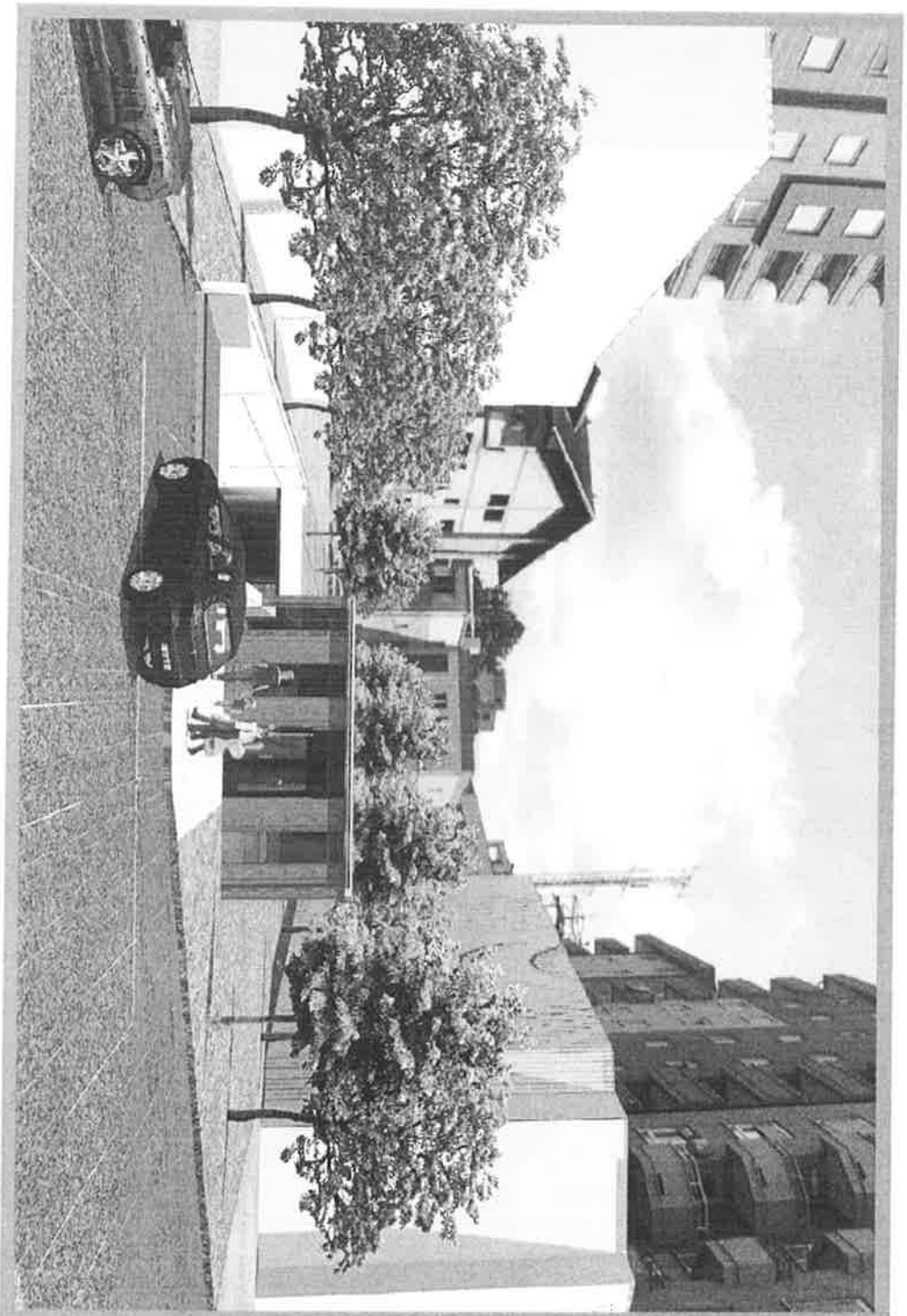
LOKACIONI: MITROVICË

INVESTITOR: KOMUNA MITROVICË

N.N.SH "VIZION PROJECT"

22.01.2015

PERSPEKTIVA



Vizion Project

Projekti, izvođenje, izrada, održavanje, održavanje

Ulica Matije Gupca 10, 10000 Zagreb, Hrvatska
T: +385 (0)1 4811 1111 F: +385 (0)1 4811 1112
E: info@vizionproject.hr

SIP. E BAZAVE

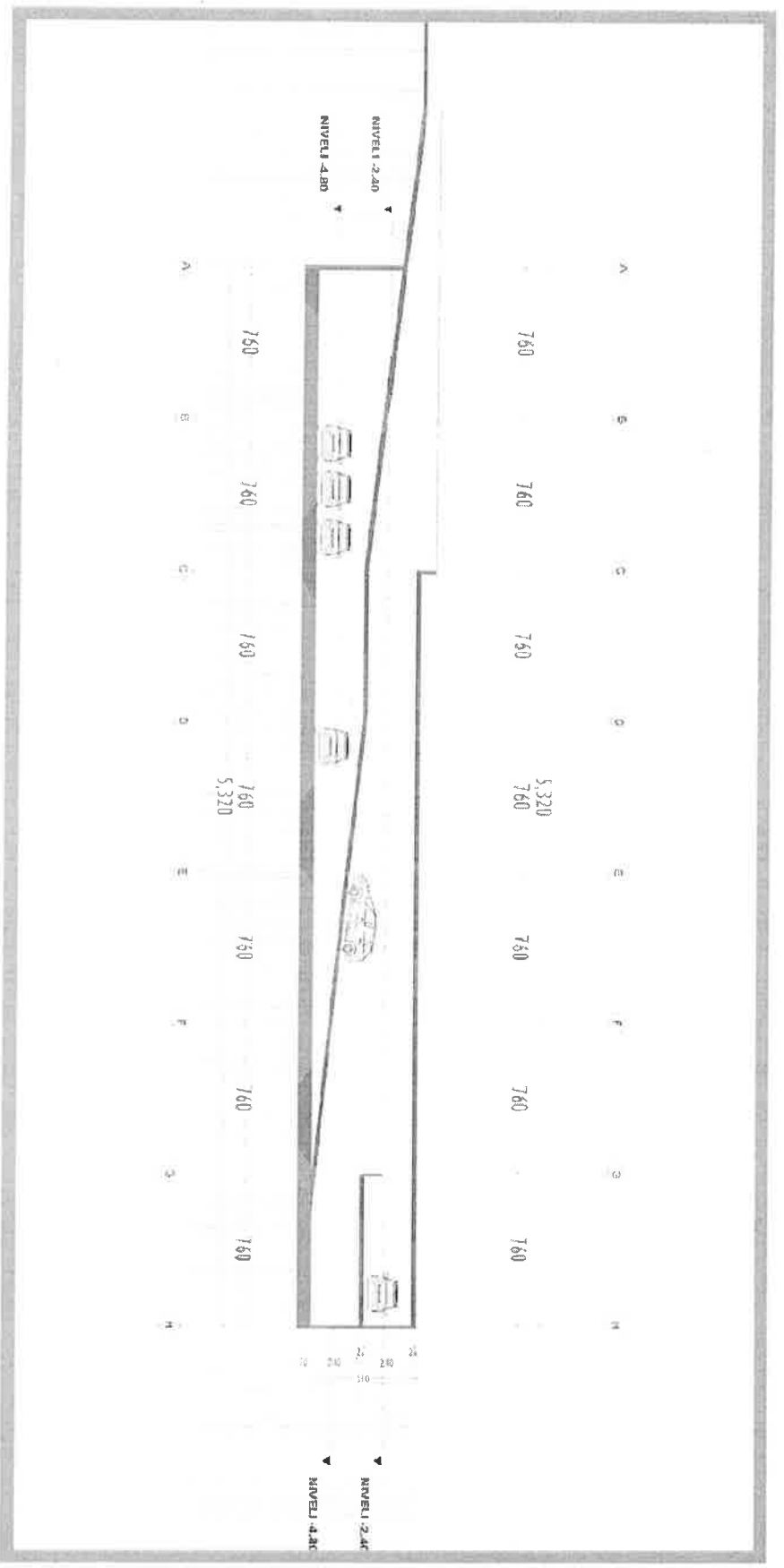
Sip. bruto BODRIMI (niveli -2.40) = 928.6 m²

Sip. bruto BODRIMI (niveli -4.80) = 928.6 m²

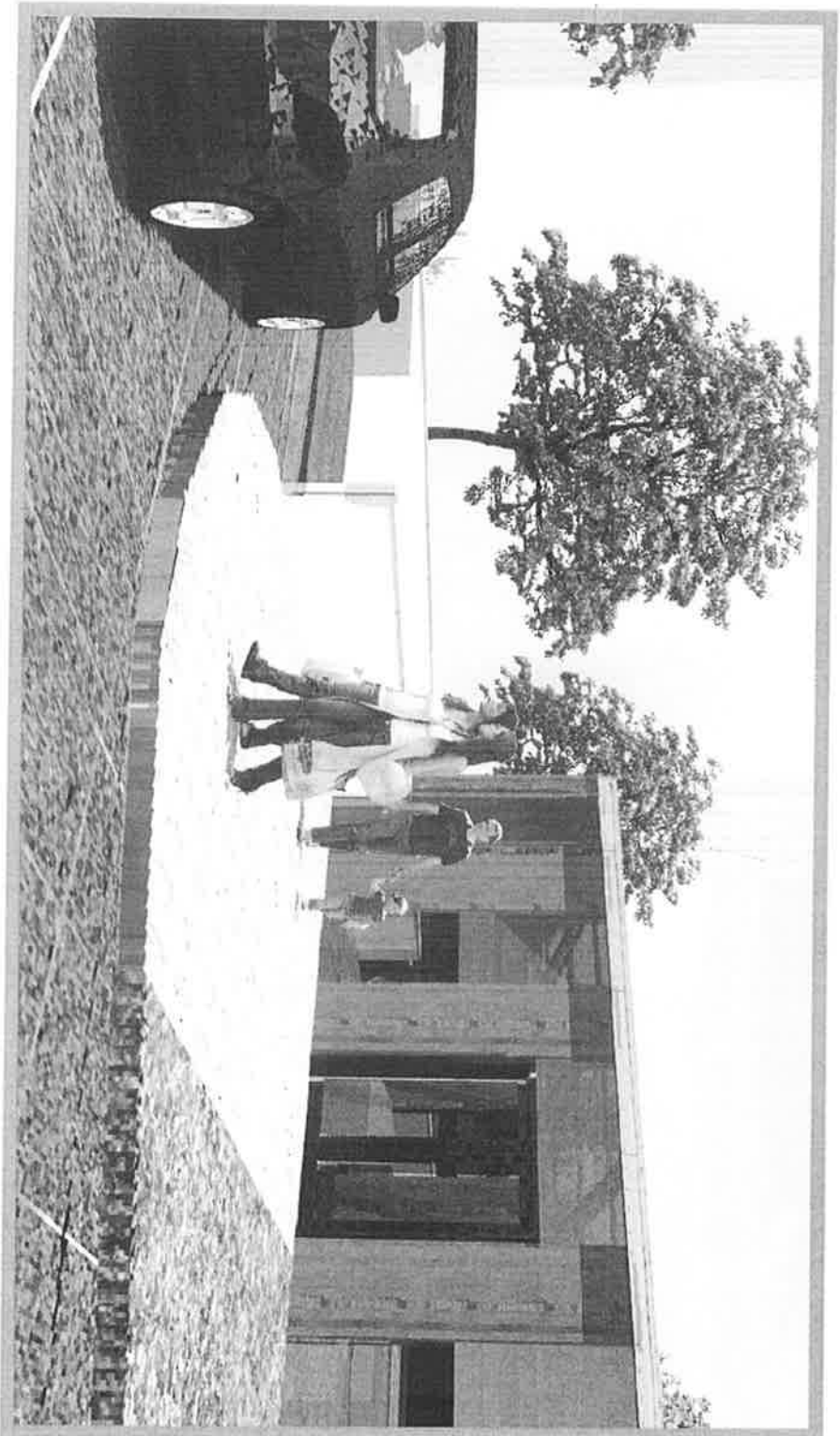
Total bruto = 1,857.2 m²

PRERJA A-A

PRERJA A-A



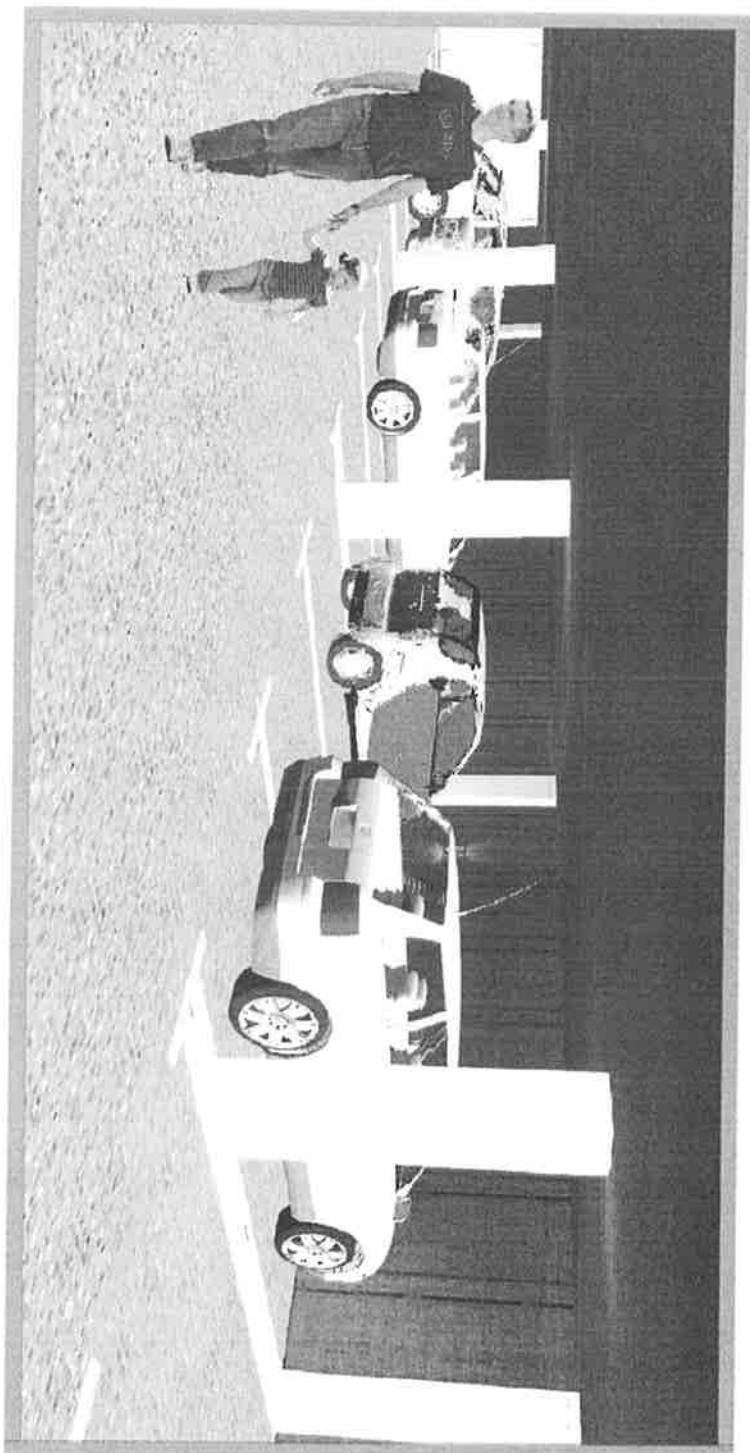
PERSPEKTIVA



Vizion Project

Proiecte de arhitectură, amenajare peisaj, amenajare spațiu verde
Strada 19, Nr. 141A, Sector 1, București
Tel: +40 21 209 00 00
E-mail: vizion@vizion.ro

PERSPEKTIVA



Vizion Project

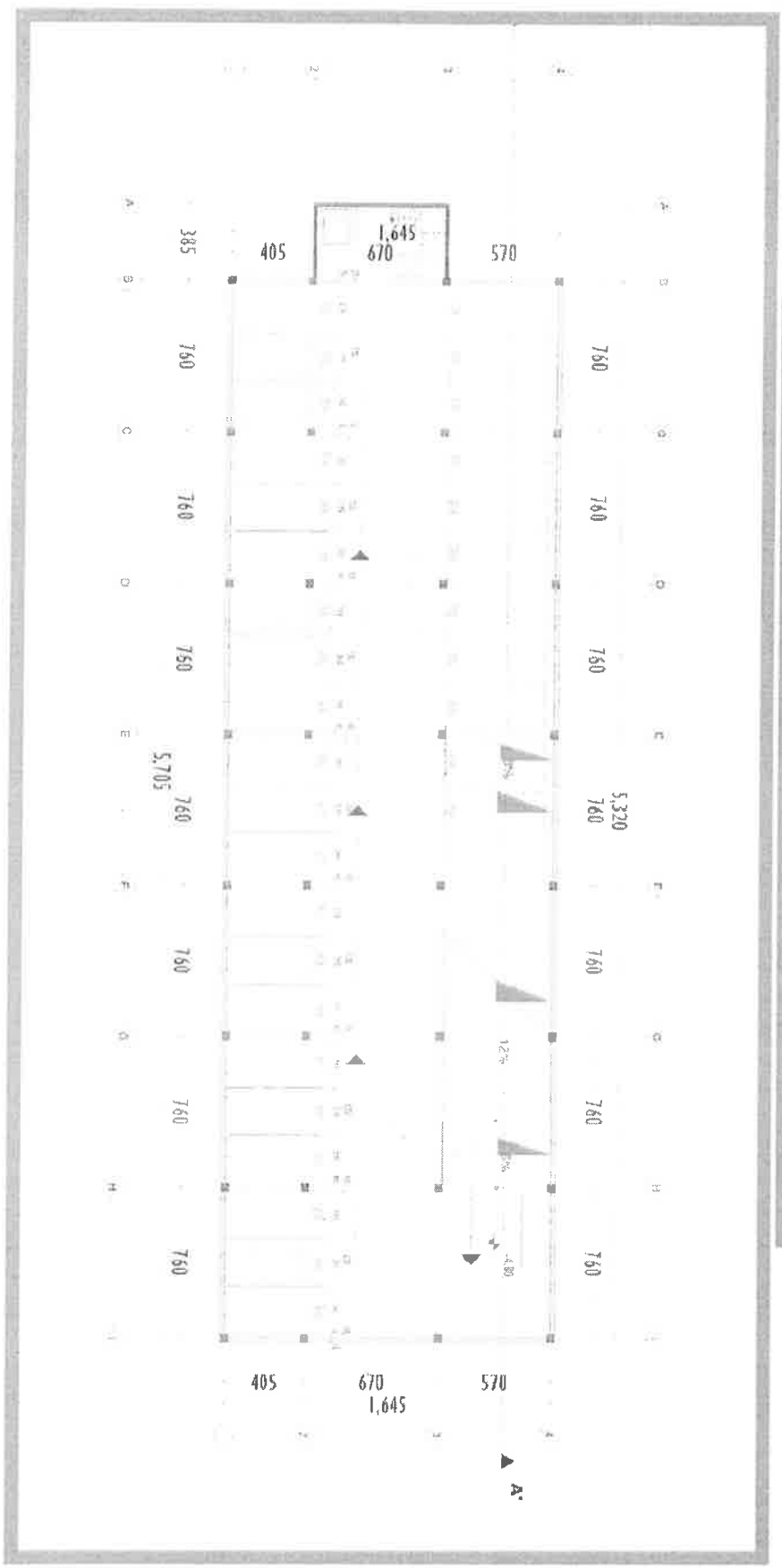
Projeke, izvođenje, održavanje, servisiranje, održavanje
i održavanje objekata i objekata. Kontaktirajte nas na
broj 011 4100 0000 ili na e-mail adresu: info@vizionproject.com

BAZA E BODRUMIT (NIVELI -4.80)

Vizion Project
 Projekti, kontruktivni, termiku, unazg, GIE, hidrogjeometrija, inzhiniering, projektim dhe shperblime.
 Tiranë, Shqipëri
 Tel: +355 69 200 0000
 Email: vizion@vizionproject.com

BAZA E BODRUMIT

BODRUMI (NIVELI -4.80)
 DESTINIMI : PARKING
 SIP. = 928.6m²
 PARKING = 32 VENDE



BAZA E BODRUMIT (NIVELI -2.40)



Vizion Project

Projekti i këtij lloji të punës mund të kryhet vetëm nga Vizion Project

BAZA E BODRUMIT

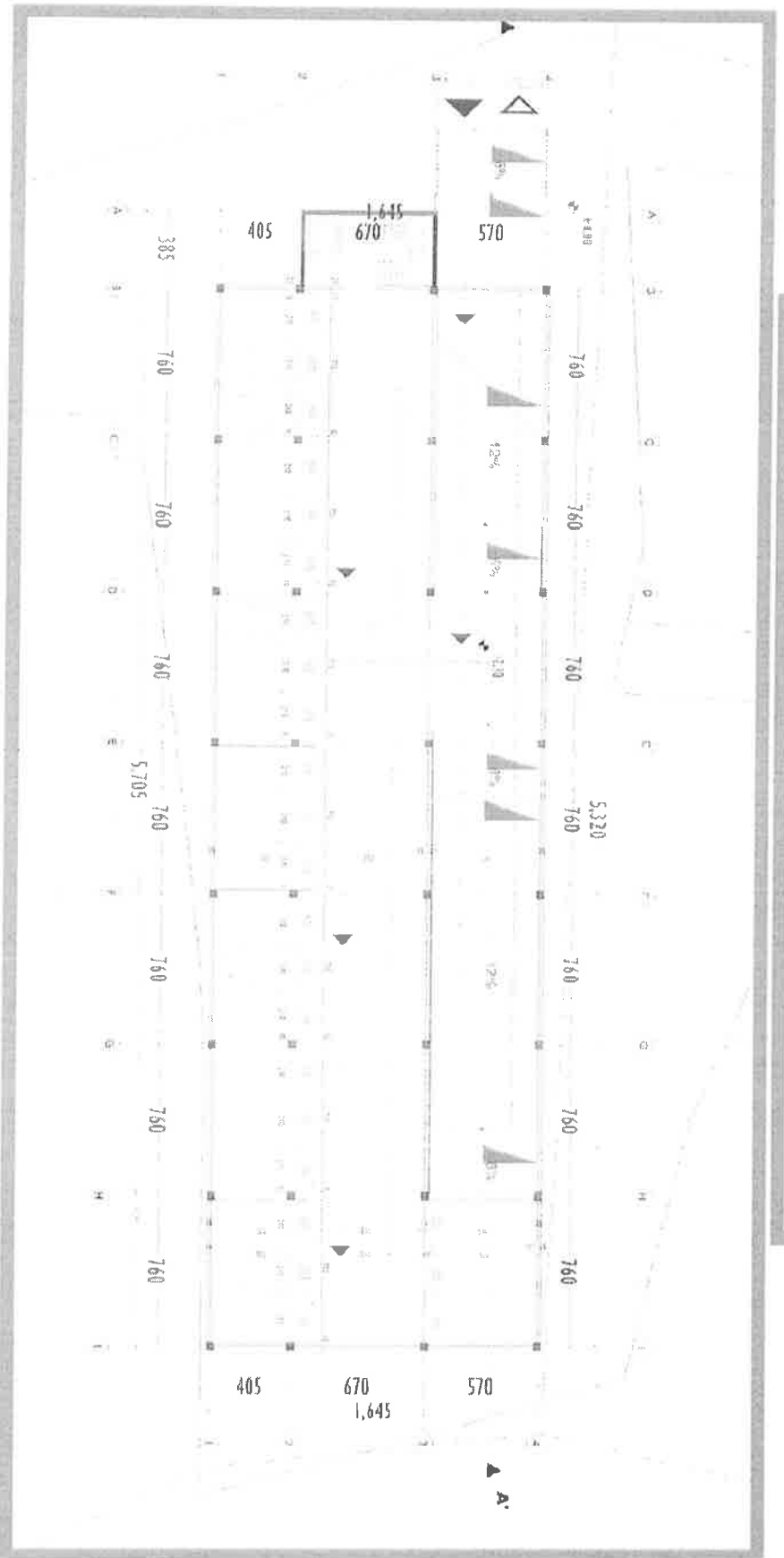


BODRUMIT (NIVELI -2.40)

DESTINIMI : PARKING

SIP = 928.6m²

PARKING = 24 VENDE



NR. 1 VENDPARKINGJEVE

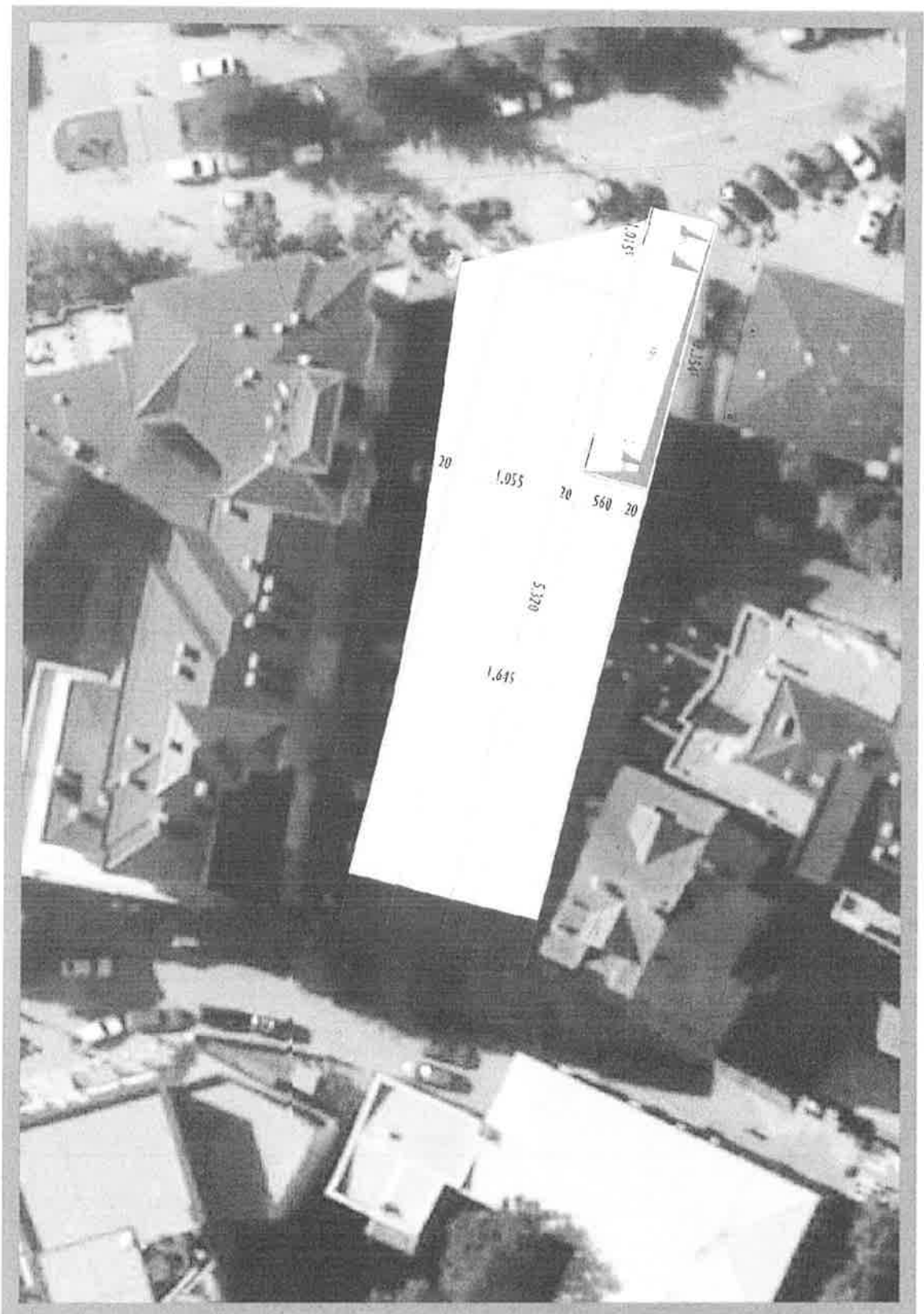
BODRIMI (niveli -2.40)= 24 vende

BODRIMI (niveli -4.80)= 32 vende

Total bruto = 56 vende

SITUACIONI

SITUACIONI




Vizion Project
The best design ideas, combining GIS, VR, BIM
and 3D rendering to create a better world.

2017

PLANI I BIZNESIT

PARKINGU I QYTETIT MITROVICA
PREZANTIMI I INVESTIMEVE

N.T.SH TROPIC
10.01.2017



PLANI I BIZNESIT
PARKINGU I QYTETIT MITROVICA

Mitrovicë , 2017

PËRMBAJTJA

1. PËRMBLEDHJE E SHKURTËR E PLANIT TË BIZNESIT	4
2. KUSH JEMI NE?	5
3. KU JEMI NE?	6
4. SWOT ANALIZA	6
5. EMRI I BIZNESIT	7
6. LOKACIONI.....	7
7. PERSONELI PUNUES	7
8. MISIONI	8
9. OBJEKTIVAT	8
10. ANALIZA E PRODUKTEVE DHE SHËRBIMEVE.....	9
11. PLANIFIKIMI I INVESTIMEVE.....	9
12. PËRSHKRIMI I PROCESIT TË PUNËS	10
13. SEGMENTIMI DHE TREGU ÇAK	10
14. POZICIONIMI NË TREG	10
15. STRATEGJIA E PËRKUFIZIMIT TË ÇMIMIT.....	11
16. PARASHIKIMI I SHITJEVE	11
17. IDENTIFIKIMI I INVESTIMEVE DHE SHPENZIMEVE	12
18. NEPAQJA I PËR KAPULAT DHE PLANI I FINANCIIMIT SHËRPSH	13
19. TABELAT FINANCIARE.....	14
20. TREGUESIT FINANCIARË.....	20

1. PËRMBLEDHJE E SHKURTËR E PLANIT TË BIZNESIT

Biznes familjar me traditë 30 vjeçare i filluar në vitin 1987 nga ideja e z.Ismajl Shabani i cili filloi iniciativën e rregullimit të oboreve dhe riparime të nevojshme nëpër shtëpi dhe banesa. Ka fillu me një punëtor të vogël të improvizuar shtëpiake në qytetin e Mitrovicës dhe biznesin e emëroi TROPIC, dhe me ofrim të shërbimeve kualitative, korrektësi në punë dhe respektim të marrëveshjeve ndërmarrja ka arritur të rrit kapacitetet prodhuese, ndërtimin e një ndërmarrje stabile dhe ndërtimin e një tregu të mirë me partner të sigurtë dhe serioz. Arritja e rezultateve në tregun vendor ka qenë korrektësia, preciziteti, kualiteti i ofruar dhe ndershmëria në raport me klient. Ndërmarrja tani përveq anëtarëve të familjes, të cilët janë të inkuadruar ka edhe 20 punëtorë, të cilët punojnë me orarë të plotë në pozita të ndryshme .

Ndërmarrja ka asete të konsiderueshme për ofrimin e shërbimeve dhe produkteve (elementet e betonit) për terene nga më të ndryshmet.

Ndërmarrja ka objekt 2,300 m² (përfshirë edhe magacinonimi), parking diku rreth 1,000 m², 6 mjete transporti, si dhe një mori mjeteve që mundësojnë procesin e prodhimit dhe montimit elementeve të betonit.

Suksesi i planifikuar i ndërmarrjes sonë mund të shihet më së miri po ti hidhet një sy pasqyrave financiare. Nga këto pasqyra shohim se rezultati financiar i ndërmarrjes sonë për vitin e parë do të jetë 38,211.00 € neto fitimi, ndërsa në vitin e dytë parashikojmë të shesim në vlerë prej 167,606.40 € nga të cilat neto fitimi do të jetë 61,360.34€ , dhe në vitin e tretë do të shesim shërbime në vlerë prej 175,986.72 € kurse fitimi neto parashikohet që të jetë 68,902.62€.

Po ashtu kemi llogaritur edhe treguesit kyç financiarë me qëllim që të gjejmë përfitimin nga investimet dhe normën e kthimit të investimeve. Nga këta tregues del se në fund të vitit të parë për çdo 100 € investime realizon 27 € fitim, në fund të vitit dytë ndërmarrja jonë për çdo 100 € investime realizon 36 € fitim, kurse në fund të vitit të tretë kjo shumë tregon një ramje të lehta dhe atë për çdo 100 € investime kemi 39 € fitim. Kjo tregon se ndërmarrja jonë parashikohet të ketë një profit mjaft të mirë.

Gjithashtu, norma e kthimit të investimeve në vitin e parë është 6 %, norma e kthimit të investimeve në vitin e dytë është 10 % kurse në vitin e tretë 11 % .

Ndërmarrja është duke punuar dhe ky plan i biznesit është hartuar fillimisht për 3 vite, por kohëzgjatja e biznesit tonë mund të jetë deri në 10 vite me investimet që i kemi planifikuar në këtë plan të biznesit.



Pasqyrat Financiare – Pasqyrimi I te hyrave dhe profitit per 3 vite

2. KUSH JEMI NE?

Biznes familjar (me traditë 30 vjeçare i filluar në vitin 1987 nga ideja e z.Ismajl Shabani i cili filloi iniciativën e rregullimit të oboreve dhe riparime të nevojshme nëpër shtëpi dhe banesa. Ka fillu me një punëtori të vogël të improvizuar shtëpiake në qytetin e Mitrovicës dhe biznesin e emëroi TROPIC, dhe me ofrim të shërbimeve kualitative, korrektësi në punë dhe respektim të marrëveshjeve ndërmarrja ka arritur të rrit kapacitetet prodhuese, ndërtimin e një ndërmarrje stabile dhe ndërtimin e një tregu të mirë me partner të sigurtë dhe serioz.

- Ismajl Shabani – ka lind dhe është rritur në qytetin e Mitrovicës , ka të kryer skollën e mesme, është i martuar dhe dy fëmijë. Ismajli e njeh mirë tregun, posedon tipare të një lideri dhe udhëheqësi apo menaxheri të sukseshëm. Ai me të ardhur në shprehje të tipareve të tij me iniciativën personale, dëshirën për arritje të qëllimeve personale dhe guximin ka filluar me biznes privatë. Ka themeluar ndërmarrjen në rinin e tij në moshën 28 vjeçare dhe me ambiciet e tij dhe korrektësin ka arrit të përfitoj emër në treg. Vlen të përmendet se koha kur ka fillu me biznes privatë kanë qenë rrethanat shumë të vështira për arritje të suksesit, marketingut të panjohur, etj.

3. KU JEMI NE?

NTSH TROPIC merret me rregullimin e kopshteve dhe oboreve të shtëpive si dhe riparimet ndërtimore të shtëpive. NTSH TROPIC ofron një asortiment të gjerë të modeleve si klasike ashtu edhe moderne të elementeve të betonit , cilësia e produkteve e cila është unike dhe e dëshmuar.

NTSH TROPIC është kompani private e cila vepron në Republikën e Kosovës, përkatësishtë në qytetin e Mitrovicës.

Arritja e rezultateve në tregun vendor ka qenë korrektësia, preciziteti, kualiteti i ofruar dhe ndershmëria në raport me klient. Ndërmarrja tani përveq anëtarëve të familjes, të cilët janë të inkuadruar ka edhe 20 punëtorë, të cilët punojnë me orarë të plotë në pozita të ndryshme .

Ndërmarrja ka asete të konsiderueshme për ofrimin e shërbimeve dhe produkteve (elementet e betonit) për terene nga më të ndryshmet.

Ndërmarrja ka objekt 2,300 m² (përfshirë edhe magacinonimi), parking diku rreth 1,000 m², 6 mjete transporti, si dhe një mori mjetesh që mundësojnë procesin e prodhimit dhe montimit elementeve të betonit.

4. SWOT ANALIZA

4.1. PËRPARËSITË <S>

- Aftësitë dhe shkathhtësitë menaxheriale
- Motivimi i lartë i pronarit
- Marrëdhëniet dhe konsideraten ndaj klientëve
- Lokacioni mirë i përqendruar
- Partnerët strategjikë (marrëveshjet dhe kontratat)
- Kostoja e ulët e shpenzimeve
- Përvoja 30 vjeçare e arritur në këtë profesion
- Përkushtimi i pronarëve për zhvillim modern të kompanisë
- Stafi nuk ka nevoj për përgatitje profesionale

4.2. DOBËSITË <W>

- Marketingu jo i mjaftueshëm

- Shërbimet e kufizuara në disa shërbime të caktuara

4.3. MUNDËSITË (SHANSET) <O>

- Rritja e nivelit të kërkesës për shërbime
- Zhvillimi i industrisë së ndërtimit

4.4. KËRCËNIMET (RREZIQET) <T>

- Konkurrenca jo lojale (mundësia e uljes së çmimeve)
- Fatkeqësive natyrore

5. EMRI I BIZNESIT

Ndërmarrja jonë quhet dhe do të quhet edhe në objektin e ri: PARKINGU MITROVICA, parkingu do të jetë në kuadër të kompanisë TROPIC n.t.sh

6. LOKACIONI

Lokacioni (vendndodhja) e zhvillimit të biznesit tonë është një hapsirë në qendër të qytetit të Mitrovicës me kushte ideale për zhvillimin e veprimtarisë së parkingut të qytetit. Është lokacion ideal duke marrë parasysh se ky vend gjendet brenda vendbanimit, ka një pozitë shumë strategjike për zhvillimin e kësaj veprimtarie dhe dobinë të cilën qyteti i Mitrovicës ka nevojë për të. Lokacioni ka infrastrukturën komplete për të ndërtuar sipas standardeve të kërkuara për veprimtarinë e parkingut. Ndërtimi i objektit dhe pjesës përcjellëse do të ndërtohet me norma të larta të ndërtimit si në aspektin infrastrukturor, izolimit për të plotësuar kushtet e ruajtjes dhe qasjes normale dhe të sigurt të automjeteve në rrugë duke mos rrezikuar pjesëmarrësit në komunikacion.

7. PERSONELI PUNUES

Personeli i angazhuar përveq pronarit të firmës janë edhe njëzet punëtor. Me zgjerimin e kapaciteteve do të inkuadrohet kryesishtë personel i cili nuk duhet të jetë patjetër quadro profesionale. Numri i personelit i cilit është nevojshëm për ndërmarrjen konkretisht që të tregohet efektivitet dhe të jenë i nivelit të kërkuar është edhe 10 punëtorë shtesë. Për shumicën e vendeve nuk kërkohet ndonjë certifikim i posaqëm. Më poshtë në tabel do ti

PARKINGU I QYTETIT "MITROVICA"

shfaqim në formë tabelare strukturën e personelit të kërkuar duke precizuar profesionin, numrin dhe shpenzimet për pagat e tyre vjetore dhe ato janë:

Nr.	Pozita	Nr. i të punësuarve 2017	Paga				Gjithsejt (Euro)
			2017	2017	2018	2019	
1	Udhëheqës ndrimi	2	€ 400.00	€9,600.00	€9,600.00	9,600.00	28,800.00
6	Punëtorë parkingu	3	€300.00	€10,800.00	€10,800.00	10,800.00	32,400.00
7	Mirëmbajtës dhe logjistikë	2	€250.00	€6,000.00	€6,000.00	6,000.00	18,000.00
10	Roje	3	€220.00	€7,920.00	€7,920.00	7,920.00	23,760.00
	Gjithsejt	10	€3,187.00	€34,320.00	€34,320.00	34,320.00	102,960.00

Në kuadër të personelit punues të paraqitur në tabelë nuk është llogaritur angazhimi personal i pronarëve por vetëm angazhimi i punëtorëve të rinjë.

8. MISIONI

Misioni i ndërmarrjes sonë do të jetë:

Ofrimi i shërbimeve të parkingut për klientët duke ofruar siguri dhe mundësi për parking në qytetin e Mitrovicës,

9. OBJEKTIVAT

Objektivat të cilat ne synojmë janë të matshme dhe të arritshme dhe kjo do të ndodhë në mënyrë kronologjike duke iu referuar punës , kërkesave që kemi në rritje, parashikimeve, studimeve dhe rrethanave të përgjithshme.

Objektivat do ti paraqesim si më poshtë :

- Shtimin e shërbimeve deri në 20 % të kapacitetit për cdo vitë;
- Ofrimi i shërbimeve për 24 orë pune.
- Ndërtimi i një Plani Strategjik të Marketingut ;
- Për çdo vit do të shtojmë numrin e klientëve për 30% ;
- Shtimi i punëtorëve për cdo 3 vite
- Investime të reja në ndërmarrje cdo 3 vite për :
-Shtimin e produktivitetit ;

Objektivat e përmendura janë objektiva të cilat në aspektin kohorë janë më të shkurtra se 3 vite, dhe këto objektiva pas tre viteve do të ndërrojnë bazuar në zhvillimet e biznesit. Ato ndryshime do të përshtaten me tregun, konkurrencën dhe synimet e prodhimit të ndërmarrjes sonë.

10. ANALIZA E PRODUKTEVE DHE SHËRBIMEVE

Ndërmarrja TROPIC N.T.SH është e koncentruar në hapjen e parkingut të qytetit. Duke parë kërkesën, ofertën nga ana e komunës së Mitrovicës dhe hapsirën punuese pronaët kanë identifikuar një treg potencial për veprimtarin.

Shërbimet e ndërmarrjes janë :

1. Parkingu i qytetit :

Me këtë shërbim ne do të mundësojmë qytetarëve të Mitrovicës, qytetarëve tjerë të cilët nuk janë nga Mitrovica si dhe diaspora ti parkojnë automjetet e tyre.

- Mund të themi se shërbimet parkingut të qytetit janë mjaft të kërkuara dhe të domosdoshme për ditët e sosit në qytetin e Mitrovicës.
- Duke u bazuar në përparësitë tona siç janë angazhimi për shërbime kualitative si dhe kontrollimi i shpenzimeve jemi të bindur se ne si kompani do të jemi më konkurruese dhe kualitative në tregun cak.
- Kontrollimi i vazhdueshëm i kualitetit dhe zbatimi i parimeve etike dhe ndershmërisë besojmë se do kontribuojë në ruajtjen e emrit tonë të mirë.
- Parkingu do të shërbejë vetëm për automjetet të vogla dhe të mesme bazuar në hapsirën e kërkuar.
- Oferta do të jetë e pranueshme për tregun e Mitrovicës.

11. PLANIFIKIMI I INVESTIMEVE

Ndërmarrja planifikon investime të reja andaj Investimet e planifikuara do të hyjnë:

1. Ndërtimi i objektit dhe pjesët përcjellëse – do të bëhet ndërtimi i objektit me standarde të kërkuara për parking. Ndërtimi i pjesës gjelbëruese dhe këndit të lojërave për fëmijë për përshtatje ndaj infrastrukturës ekzistuese.
2. Pajisjet përcjellëse – sistemi komplet i pajisjeve përcjellëse në kuadër të shërbimeve dhe administratës.
3. Automjete – investimi në automjete të lehta

4. Tjera – investime të nevojshme për mbrojtje dhe rritje të natyrshme të ambientit
Këto investime planifikohet të kryhen brenda afatit 6 mujor.

12. PËRSHKRIMI I PROCESIT TË PUNËS

Shërbimet e parkingut kalonë në disa faza:

Faza e I

Hyrja e klientit me automjetin e tij, në fillim e mer biletën për hyrje ku fillon edhe numrimi i kohës së qëndrimit të automjetit

Faza e II

Dalja e automjetit ku dorëzohet kartela tek personi përgjegjës për pagesa dhe pas pagesës lejon daljen e klientit me automjet.

Të gjitha këto veprime do të shkojnë nën vëzhgimin e kamerave.

13. SEGMENTIMI DHE TREGU ÇAK

Tregu çak i shërbimeve tona është qyteti i Mitrovicës, ku planifikohet të bëhet ndërtimi i ndërtesës. Konkretisht shërbimet e kryera janë vetëm për automjete të lehta dhe të vogla ku vetëm në qytetin e Mitrovicës njihen të regjistruara rreth 5,000 automjete. Ky numër rritet në kohën e sezonës së vizitës së bashkëatdhetarëve tanë nga diaspora.

14. POZICIONIMI NË TREG

Ndërmarrja jonë ka një përvojë në treg dhe planifikojmë të marrim 5% të tregut total ku operojmë.

PROMOVIMI

Shitja dhe promovimi të shërbimeve tona do të bëhet në mënyrë sa më efektive duke përdorur të gjitha format e marketingut të cilat përcjellët nga ajo anë. Ne do të bëjmë një marketing përmes:

1. **UEB Faqën** – këtu do të prezantojmë produktet konkretisht shërbimet me foto ku do të kenë qasje një pjesë e madhe e njerëzve. Sipas statistikave të nxjerrura nga hulumtimi ynë del se cdo i 3-i person e përdor internetin dhe do ta jep gjasa të mëdha të reklamojmë objektin dhe prodhimet tona.

2. **Broshura/Paketimi** – broshurat janë si një formë e komunikimit apo reklamimit me klientët të cilët i vizitojnë por edhe do ti përhapim ato tek kompani nëpër qytete. Këto forma të promovimit do të kenë sukses duke u nis nga përvoja të cilën e kemi në të kaluarën.

15. STRATEGJIA E PËRKUFIZIMIT TË ÇMIMIT

Çmimi i llogaritur për momentin nuk pasqyron çmimin real sepse çmimi varet nga oferta dhe kërkesa në treg. Në bazë të kësaj strategjia e përcaktimit të çmimit të produkteve tona varet nga disa faktorë dhe ata janë:

- Çmimi i tregut,
- Shpenzimet,
- Synimi për profit.

Oferta aktuale për klientat është:

Nr	Shërbimi	Njësia	Sasia	Çmimi
1	Parking për automjete të vogla	Orë	3	€ 0.50
2	Parking për automjete të mesme	Orë	3	€ 1.00
3	Parking për automjete të vogla	Orë	Mbi 3	€/orë 0.50
4	Parking për automjete të mesme	Orë	Mbi 3	€/orë 1.00

16. PARASHIKIMI I SHITJEVE

Duke marrur parasysh kapacitetin dhe gjendjen aktuale të tregut të synuar atëherë parashikimi i shitjeve është si vijon:

Viti	Viti i OPERIMIT	Shitjet e projektuara
2017	Viti i parë	€ 139,672.00
2018	Viti i dytë	€ 167,606.40
2019	Viti i tretë	€ 175,986.72

PARKINGU I QYTETIT "MITROVICA"

Këto llogari janë bërë vetëm për tri vitet e para kurse në vitin e katërt dhe vitet tjera në vijim shitja e paraparë do të jetë më e lartë dhe atë në përputhje me rritjen e investimeve dhe ofrimit të shërbimeve dhe produkteve tjera shtesë.

17. IDENTIFIKIMI I INVESTIMEVE DHE SHPENZIMEVE

Ndërtimi i objektit me objektet përcjellëse do të jetë për 6 muaj. Ndonëse jemi një kompani që merret me shërbime dhe shitje të produkteve, investimet tona për realizimin e profiteve tona po i paraqesim në tabelën e mëposhtme:

Investimet	Njësia	Sasia	Çmimi mesatar (€)	Kostoja (€)
Objektet me hapsirat përcjellëse	M2	1900	293.15	556,985
Teknologjia komplete	Set	1	50,000	50,000
Inventar	Komplet	1	6000	6,000
Trajnimet e punëtorëve	Faturë	1	2,500	2,500
Totali i investimeve				615,485.00

Nevoja për investime shtesë apo investime përgjatë realizimit të projektit:

Investimet operative	Njësia	Sasia	Çmimi mesatar (€)	Kostoja (€)
Pagesa e e pagave	Muaj	6	19,122	19,122
Pagesat tjera	Fatura	1	2,500	2,500
Totali i investimeve				21,622

**18. NEVOJAT PËR KAPITAL DHE PLANI I FINANCIMIT
SHITESË**

<i>PLANI I INVESTIMEVE</i>	<i>PLANI I FINANCIMIT</i>
ASETET FIKSE	KAPITALI VETJAK
Objekti 556,985.00 (€)	Para të gatshme 634,607.00 (€)
Makinat & tjera 50,000.00 (€)	
ASETET E XHIROS	
INVESTIMET TJERA 27,622.00 (€)	
Investimet e përgjithshme 634,607.00 (€)	Financimi i përgjithshëm 634,607.00 (€)

Kapitali shtesë i nevojitur për realizimin e aktivitetit dhe arritjes së rezultateve të projektuara është i cekur në tabelën e lartëcekur.

19. TABELAT FINANCIARE

Më poshtë do të paraqesim tabelën e pasqyrës së të ardhurave dhe fitimet e parashikuara ndër vite.

TROPIC N.T.SH

Paqyra e të Ardhurave

Pershkrimi/Data	Aktuale	Të planifikuara	Të planifikuara
	1-Jan-17 31-Dhj-2017	1-Jan-18 31-Dhj-2018	1-Jan-19 31-Dhj-2019
Të hyrat			
Shitjet	€ 139,672.00	€ 167,606.40	€ 175,986.72
Kostoja e shitjeve	€ 0.00	€ 0.00	€ 0.00
Bruto margjina (a)	€ 139,672.00	€ 167,606.40	€ 175,986.72
Bruto margjina (përqindje e shitjeve)	100%	100%	100%
Shpenzimet			
Lista e pagave	€ 34,320.00	€ 34,320.00	€ 34,320.00
Kontributet	€ 1,716.00	€ 1,716.00	€ 1,716.00
Shërbimet publike	€ 3,000.00	€ 3,300.00	€ 3,300.00
Transporti/karburanti	€ 2,400.00	€ 2,640.00	€ 2,640.00
Telefon/Faks	€ 1,250.00	€ 1,375.00	€ 1,375.00
Riparimet dhe Mirëmbajtja	€ 6,960.00	€ 7,656.00	€ 7,656.00
Ushqimi	€ 1,320.00	€ 1,452.00	€ 1,452.00
Të ndryshme	€ 6,000.00	€ 6,600.00	€ 6,600.00
Reklamat dhe Marketingu	€ 1,200.00	€ 1,320.00	€ 1,320.00
Shpenzimet e paparashikuara	€ 0.00	€ 0.00	€ 0.00
Kostojt e Amortizimi	€ 39,049.25	€ 39,049.25	€ 39,049.25
Kamata	€ -		€ -
Shpenzimet totale (b)	€ 97,215.25	€ 99,428.25	€ 99,428.25
Profiti para tatimeve (c=a-b)	€ 42,456.75	€ 68,178.15	€ 76,558.47
PROFITI/HUMBJA NETO (pas Tatimit 10%)	€ 4,245.68	€ 6,817.82	€ 7,655.85
PROFITI/HUMBJA NETO	€ 38,211.08	€ 61,360.34	€ 68,902.62

PASQYRA E TË ARDHURAVE

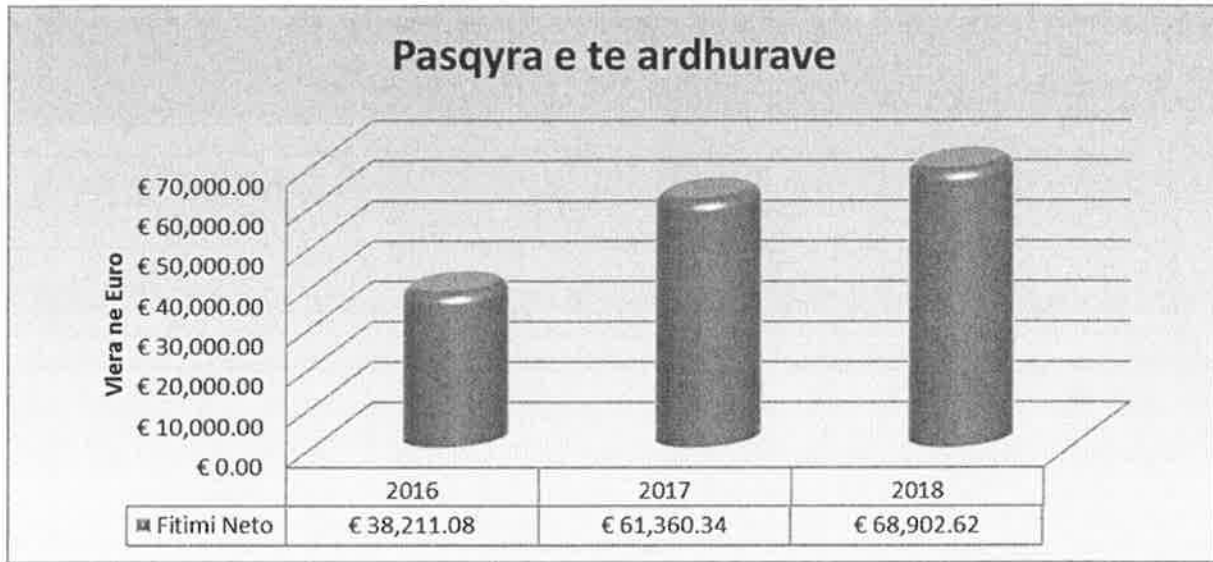


Pasqyra e te ardhurave te parashikuara per 3 vite

Fig.9

Pasqyra e të ardhurave

Në tabelë do të shihet një rritje e të hyrave për cdo vitë si rritje e tregut dhe shitjes.



Pasqyra e te ardhurave te parashikuara per 3 vite

Fig.9

Pasqyra e të ardhurave

Në tabelë do të shihet një rritje e të hyrave për cdo vitë si rritje e tregut dhe shitjes.

PARKINGU I QYTETIT "MITROVICA"

CASH FLOW

Më poshtë e paraqesim Cash Flow të parashikuar të ndërmarrjes:

TROPIC N.T.SH CASH FLOW			
Të gatshme	2017	2018	2019
Shitjet me para të gatshme	€ 139,672.00	€ 167,606.40	€ 175,986.72
Investime te reja	€ 0.00	€ -	€ -
Paraja ne fillim	€ 615,485.00	€ 77,260.33	€ 177,669.91
Gjithsej para të gatshme (a)	€ 755,157.00	€ 244,866.73	€ 353,656.63
Furnizimi /lënda e parë	€ 0.00	€ 0.00	€ 0.00
Lista e pagave	€ 34,320.00	€ 34,320.00	€ 34,320.00
Kontributet	€ 1,716.00	€ 1,716.00	€ 1,716.00
Shërbimet publike	€ 3,000.00	€ 3,300.00	€ 3,300.00
Transporti	€ 2,400.00	€ 2,640.00	€ 2,640.00
Telefon/Faks	€ 1,250.00	€ 1,375.00	€ 1,375.00
Riparimet & Mirëmbajtja	€ 6,960.00	€ 7,656.00	€ 7,656.00
Ushqimi	€ 1,320.00	€ 1,452.00	€ 1,452.00
Të ndryshme	€ 6,000.00	€ 6,600.00	€ 6,600.00
Reklamat & Marketingu	€ 1,200.00	€ 1,320.00	€ 1,320.00
Shpenzimet e paparashikuara	€ 0.00	€ 0.00	€ 0.00
Kamata	€ 0.00	€ 0.00	€ 0.00
Investimet/Pajisjet/tjera	€ 615,485.00	€ 0.00	€ 0.00
Tatimet/licencat	€ 4,245.68	€ 6,817.82	€ 7,655.85
Shpenzimet totale (b)	€ 677,896.68	€ 67,196.82	€ 68,034.85
Cash ne fund	€ 77,260.33	€ 177,669.91	€ 285,621.78

CASH FLOW

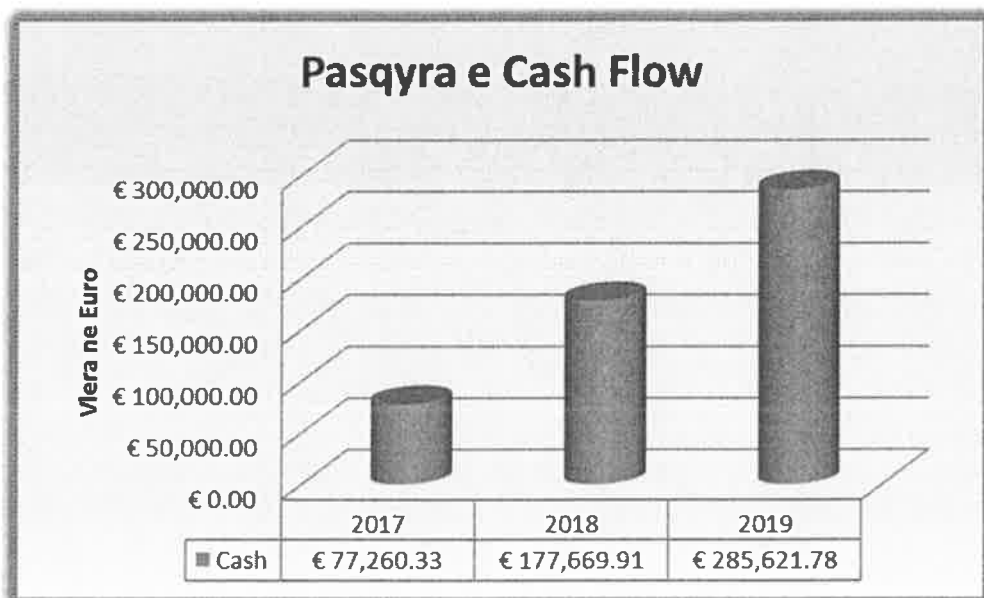


Fig.10

Cash Flow e Parashikuar për 3 vitet e ardhshme

Pasqyra e Cash-it e tregon një tregëtim shumë likuid të ndërmarrjes dhe posedimit të mjaftueshëm të keshit. Planifikimi strategjik i ndërmarrjes për mbledhjen e keshit do të jetë shumë efikas duke bërë përmbylljet mujore të gjithë borxheve të cilat ia kanë ndërmarrjes. Borxhet nuk do të lejohen mbi mesataren e përballjes së vetë ndërmarrjes dhe mundësin e saj për pagesë.

PARKINGU I QYTETIT "MITROVICA"

BILANCI I GJENDJES

TROPIC N.T.SH			
Bilanci			
	Të planifikuara 31/12/2017	Të planifikuara 31/12/2018	Të planifikuara 31/12/2019
Asetet			
Asetet rrjedhëse			
Të gatshme	€ 77,260.33	€ 177,669.91	€ 285,621.78
Arketimet	€ 13,500.00	€ 16,580.00	€ 16,580.00
Stoku	€ 0.00	€ 38,000.00	€ 38,000.00
Total Asetet Rrjedhese	€ 90,760.33	€ 232,249.91	€ 340,201.78
Asetet afatgjata			
Ndërtesa	€ 556,985.00	€ 556,985.00	€ 556,985.00
Pajisjet kapitale	€ 0.00	€ 0.00	€ 0.00
Inventar & Tjera	€ 56,000.00	€ 56,000.00	€ 56,000.00
Amortizimi i akumuluar	-€ 39,049.25	-€ 78,098.50	-€ 117,147.75
Total asetet afatgjata (b)	€ 573,935.75	€ 534,886.50	€ 495,837.25
Total asetet (c=a+b)	664,696.08	767,136.41	836,039.03
Detyrimet			
Detyrimet Afatgjata			
DETYRIMET (d)	0.00	0.00	0.00
Kapitali			
Kapitali I Pronareve	€ 626,485.00	€ 705,776.08	€ 767,136.41
Fitimi I bartur nga viti I kaluar	€ 38,211.08	€ 61,360.34	€ 68,902.62
Total kapitali + detyrimet (K=d+f)	€ 664,696.08	€ 767,136.41	€ 836,039.03

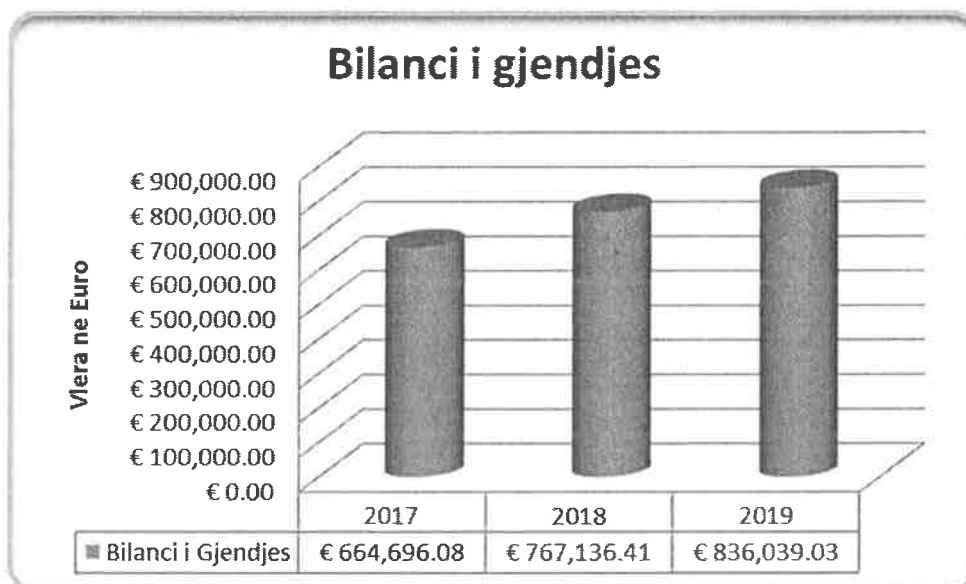


Fig.11

Bilanci i gjendjes i parashikuar për 3 vite

Bilanci i gjendjes ka një rritje ndërvite, kjo tregon një rezultat pozitivë në rritjen e biznesin dhe suksesin e saj.

20. TREGUESIT FINANCIARË

Duke u bazuar në pasqyrat financiare kemi bërë edhe nxjerrjen e disa treguesve financiarë për ndërmarrjen tonë, të cilët janë:

1. PROFITABILITETI

1.1 Margjina (Norma e profitit neto) = (Profiti neto / Të ardhurat bruto)*100

Për vitin e parë: Margjina = $38,211.00 / 139,672.00 = 0.27 * 100 = 27\%$

Për vitin e dytë: Margjina = $61,360.34 / 167,606.40 = 0.36 * 100 = 36\%$

Për vitin e tretë: Margjina = $68,902.62 / 175,986.72 = 0.39 * 100 = 39\%$

Nga më lartë shohim se fitimi nga viti në vitë rritet dhe atë në vitin e parë ndërmarrja realizon fitim 27€ dhe rritet në 39€ nga 100€ kjo tregon një përfitim konstantë me të cilin ndërmarrja ka një orientim në fitim në bazë të sasisë së shitjes. Kjo tregon se ndërmarrja jonë ka një profit neto mjaftë të mirë.

1.2 Norma e kthimit të investimeve = (Profiti neto / Asetet totale)*100

Për vitin e parë: Margjina = $38,211.00 / 612,985.00 = 0.06 * 100 = 6\%$

Për vitin e dytë: Margjina = $61,360.34 / 612,985.00 = 0.10 * 100 = 10\%$

Për vitin e tretë: Margjina = $68,902.62 / 612,985.00 = 0.11 * 100 = 11\%$

Nga më lartë shohim se norma e kthimit të investimeve në vitin e parë është 6 % dhe për çdo vitë tjetër ajo vazhdon dhe rritet. Kjo tregon një biznes stabil dhe kthim të investimeve për kohë shumë të shkurtër prej 3 vitesh. Investimi në këtë biznes është më se profitabil duke u bazuar në faktet aktuale.





Republika e Kosovës
Republika Kosova - Republic of Kosovo
Qeveria - Vlada - Government

Ministria e Tregtisë dhe Industrisë - Ministarstvo Trgovine i Industrije-
Ministry of Trade and Industry

Agjensioni i Regjistrimit të Bizneseve në Kosovë / Kosovska Agencija za Registracije Biznisa /
Kosova Business Registration Agency

CERTIFIKATË E REGJISTRIMIT
CERTIFIKAT O REGISTRACIJI
CERTIFICATE OF REGISTRATION

80091087

(Nr. i biznesit / Br. biznisa / Business No.)

N.T.P."TROIPIK"

Emri i biznesit / Naziv biznisa / Name of Business

Lloji i biznesit
BusinessType
Tip biznesa

Biznes individual
Personal Business Enterprise
Privatno produzeće

Adresa
Address
Adresa

Republika e Kosovës, Mitrovicë, Shipol
Republic of Kosovo, Kosovska Mitrovica, Šipolje
Republika Kosova, Kosovska Mitrovica, Šipolje
, D.Kombit

Data e Inkorporimit
Date of Incorporation
Datum Inkorporiranjë

29/08/2006

Data e regjistrimit
Date of registration
Datum registracije

20/06/2000

26/10/2009

Data/Date/Datum


Nenshkrimi/Signature/Potpis





Informata mbi biznesin
Information about business
Informacija o biznisu

Nr. Biznesit/Business No./Br. Biznisa
80091087

Aplikacioni/Application/Aplikacija

Subjekti i regjistrimit:
Registration subject
Subjekt registracije:

Data e plotësimit:

Filling date: 20/06/2000

Datum:

Date e pranimit:

Reception date:

Datum prmljenje

Numri i protokolit:

Protocol number: 111000124

Broj protokola:

Biznesi/Business/Biznis

Tipi i biznesit: Biznes individual
Business type: Personal Business Enterprise
Tipi biznisa: Privatno produzece

Emri i biznesit:
Business name: N.T.P."TROPIK"
Naziv biznisa:

Adresa: Republika e Kosovës, Mitrovicë, Shipol
Address: Republic of Kosovo, Kosovska Mitrovica, Šipolje
Adresa: Republika Kosova, Kosovska Mitrovica, Šipolje
, D.Kombit

Data e konstituimit:
Constitution date: 29/08/2006
Datum konstituisanja:

Kapitali i përgjithshëm:
Total Capital:
Totalni kapital:

Numri i puntorëve:
Number of employees: 3
Broj radnika:



80091087

Personat e autorizuar / Authorized participants / Ovlascene lice

Emri: Ismail
Name: Shabani
Ime:

ID Personale:
Personal ID: 1005140095
Licni ID:

Pozita e punës:
Job position: Agj. i regjistruar
Radno mesto:

Adresa: Republika e Kosovës, Mitrovicë, Shipol
Address: Republic of Kosovo, Kosovska Mitrovica, Sipolje
Adresa: Republika Kosova, Kosovska Mitrovica, Sipolje
D. Kombit



80091087

Pronarët/Owners/Vlasnici

Person fizik

Emri: Ismail
Name: Ismail
Ime: Shabani

ID Personale:
Personal ID: 1005140095
Licni ID:

Adresa: Republika e Kosovës, Mitrovicë, Shipol
Address: Republic of Kosovo, Kosovska Mitrovica, Šipolje
Adresa: Republika Kosova, Kosovska Mitrovica, Šipolje
D. e Kombit

Përgjegjësia:
Liability:
Odgovornost: Përgjegjësi e pakufizuar

Pjesa në pronë:
Owned part:
Deo o vlasnistvu:

Pjesa e paguar:
Paid Part:
Placeni deo:



80091087

Veprimtaritë/Activities/Delatnosti

Other Construction of water projects
Other Izgradnja hidrogradjevinskih objekata

4525

Punimet e tjera te specializuara të ndërtimit
Other Other construction work involving special trades
Other Ostali gradjevinski radovi, ukljuejuai i specijalizovane radove

4531

Vendosja e instalimeve elektrike
Other Installation of electrical wiring and fittings
Other Postavljanje električnih instalacija i opreme

4533

Vendosja e instalimit për ujë, gaz, ngrohje, ventilacion dhe për ftohje
Other Plumbing
Other Postavljanje cevni instalacija

4534

Punime të tjera të instalimeve
Other Other building installation
Other Ostali instalacioni radovi



80091087

Veprimtaritë/Activities/Delatnosti

4521

Primar Ndërtimi i lartë dhe ndërtimi i ulët
Primary General construction of buildings and civil engineering works
Primar Grubi gradjeviski radovi i specifični radovi niskogradnje

2651

Other Prodhimi i cimentos
Other Manufacture of cement
Other Proizvodnja cementa

2661

Other Prodhimi i produkteve me beton për ndërtim
Other Manufacture of concrete products for construction purposes
Other Proizvodnja proizvoda od betona, cementa i gipsa

2663

Other Prodhimi i betonit të gatshëm për ndërtim
Other Manufacture of ready-mixed concrete
Other Proizvodnja gotove betonske smeše

2666

Other Prodhimi i produkteve të tjera me beton, cemento dhe allci
Other Manufacture of other articles of concrete, plaster and cement
Other Proizvodnja ostalih proizvoda od betona, cementa i gipsa

4545

Other Kompletimet tjera ndërtimore
Other Other building completion
Other Ostali završni radovi

6024

Other Transporti rrugor i mallrave
Other Freight transport by road
Other Prevoz robe u drumskom saobraaaju

5132

Other Tregtia me shumicë e mishit dhe produkteve të mishit
Other Wholesale of meat and meat products
Other Trgovina na veliko mesom i proizvodima od mesa

4522

Other Ngritja dhe mbulimi i konstruksioneve të kulmeve
Other Erection of roof covering and frames
Other Montaža krovnih konstrukcija i pokrivanje krovova

4523

Other Ndërtimi i autostradave, rrugëve, aeroporteve dhe objekteve sportive
Other Construction of highways, roads, airfields and sport facilities
Other Izgradnja saobraaajnica, aerodromskih pista i sportskih terena

4512

Other Gërmimet dhe sondazhet
Other Test drilling and boring
Other Ispitivanje terena bušenjem i sondiranjem

4524

Punimet bregdetare dhe lumore (portet, diga etj.)



VËRTETIM TATIMOR TAX VERIFICATION PORESKA POTVRDA

Administrata Tatimore e Kosovës verifikon se personi i identifikuar më poshtë:

Tax Administration of Kosovo certifies that the person identified below:

Poreska Administracija Kosova overava da dolje identifikaciono lice:



1000306460

Emri i personit:
Name of Person: N.T.P."TROIK"
Ime lice:
Numri Identifikues Personal:
Personal Identification Number: 1005140095
Identifikacioni Lični Broj:
Numri Fiskal:
Fiscal Number: 600239695
Fiskalni Broj:
Komuna:
Municipality: MITROVICË
Opština:
Data:
Date: 21.11.2016
Datum:
Arsyeja e lëshimit:
Reasoning: Aplikim për Tender
Razlog izdavanja:

ka këtë gjendje tatimore në ATK:

has the following tax position with the TAK:

ima sledeću poresko stanje u PAK:

Personi është i regjistruar në ATK dhe nuk ka borxhe aktuale tatimore të pashlyera apo obligime tjera tatimore

This person is registered with TAK and has no current outstanding tax debts or other obligations

Lice je registrovana u PAK i nema aktuelne neisplaćene poreske dugove ili drugih poreskih obaveza

ATK vërteton se informatat e dhëna janë të sakta dhe të plota me datën e këtij vërtetimi tatimor, mirëpo, ky vërtetim nuk përjashton obligimet tatimore që mund të lindin në të ardhmen.

ATK certifies that this information is correct and complete as of the date of this verification, but this verification does not exclude future tax obligations.

PAK overava da su date informacije tačne i potpune sa datumom ove potvrde, ali ova podvrda ne isključuje poreska obaveza koja mogu nastati u budućnosti.

Vërtetimi vlen 90 ditë nga data e lëshimit

The verification is valid for 90 days from the day it is issued

Potvrda vazi 90 dana od dana kada je izdata

Verifikimin e këtij vërtetimi tatimor, mund ta bëni në linkun -

Verification of this tax verification, you can do on the link - Verifikaciju ove poreske potvrde, možete uveravati i linku:

<https://eVertetimi.atk-ks.org/TaxVer/ReadTaxVer>



Vertetim

Ky dokument konfirmon se kompania " N.T.P TROPIK "me numër të regjistrimit të biznesit **80091087** dhe Fisk:**600239692** me pronar z.**Ismail Shabani**,gjatë viteve 2013,2014,2015 dhe 2016 (17.11.2016),ka realizuar qarkullim nëpërmes llogarisë **1503001000044709** në RBKO si me poshtë:

<i>Qarkullimi i vitit 2013:</i>	€ 539,804.14
<i>Qarkullimi i vitit 2014:</i>	€ 659,804.87
<i>Qarkullimi i vitit 2015:</i>	€ 517,809.61
<i>Qarkullimi i vitit 2016: (01.01.2016 deri 17.11.2016)</i>	€ 24080.00
<i>Totali i qarkullimit</i>	1,741,498.62 €

Ky dokument leshohet nga RBKO_ja me kerkesen e z.**Ismail Shabani** me qëllim të aplikimit në tendera të ndryshem dhe për qellime tjera nuk mund të shfrytëzohet.

Me nderime
Raiffeisen Bank
Mitrovicë
Tel:038-222-222/553



17.11.2016.



REPUBLIKA E KOSOVËS
REPUBLIKA KOSOVA –
REPUBLIC OF KOSOVA
GJYKATA THEMELORE
NË PRISHTINË
OSNOVNI SUD PRISHTINA –
BASIC COURT OF PRISTINA



GJ.A.NR.4789/16
Me datën.26.10/2016
PRISHTINË

GJYKATA THEMELORE NË PRISHTINË - Departamenti për Çështje Ekonomike, në bazë të kërkesës së palës, konform dispozitave të nenit 12, paragrafi 2.10 të Rregullores për Organizimin e Brendshëm të Gjykatave, të datës 04 janar 2013, duke u bazuar në të dhënat nga Regjistrat e këtij Departamenti, lëshon këtë:

ÇERTIFIKATË

Me te cilin vërtetohet se: **N.T.P. “ TROPIK “ Mitrovicë, Shipol**, me numër të regjistrimit të biznesit: **80091087**

Nuk ka Lëndë në procedurë Kontestimore

Nuk ka Lëndë në procedurë Përmbarimore

Nuk ka Lëndë në procedurë të Riorganizimit apo Falimentimit

Çertifikata është kërkuar nga pala me qëllim të pjesëmarrjes në: **Tender**, kurse për qëllime tjera nuk mund të përdoret.

Taksa është paguar sipas Tarifës për Taksat Gjyqësore, në shumën prej **5.00 €**





REPUBLIKA E KOSOVËS – REPUBLIKA KOSOVA – REPUBLIC OF KOSOVO
QEVERIA E KOSOVËS – VLADA KOSOVA – GOVERNMENT OF KOSOVO
MINISTRIA E EKONOMISË DHE FINANCAVE – MINISTARSTVO ZA PRIVREDU I FINANSIJE – MINISTRY OF ECONOMY AND FINANCE
ADMINISTRATA TATIMORE E KOSOVËS – PORESKA ADMINISTRACIJA KOSOVA – TAX ADMINISTRATION OF KOSOVO

ATK - TAK - PAK
ATK - TAK - PAK
ÇERTIFIKATË - DEKLARUES I TVSH
UVERENJE - OBVEZNIK ZA PDV
CERTIFICATE - VAT FILER
ATK - TAK - PAK
ATK - TAK - PAK

Numri
Broj
Number

330114158

Numri Fiscal
Fiskalni Broj
Fiscal Number

600239695

Emri i personit
Ime osebe
Person's Name

N.T.P."TROPIK"

Adresa e Personit
Adresa osebe
Person's Address

D.Kombit SHIPOL MITROVICË KOSOVA

Data e Regjistrimit
Datum Registracije
Registration Date

20-12-2004

Data e Lëshimit
Datum Izdavanja
Date of Issuance

08-02-2011

Personi Përgjegjës
Odgovorno Lice
Responsible Person



Kjo certifikatë është lëshuar nga Administrata Tatimore e Kosovës, bazuar në Ligjin Nr. 03/L-146 per Tatimin mbi vlerën e shtuar
Ovaj certifikat izdat je od Poreske Administracije Kosova, shodno Zakona Br. 03/L-146 O Porezu na Dodanu Vrednost.
This certificate is issued by the Tax Administration of Kosovo, based on the Law Nr. 03/L-146 on Value Added Tax.



REPUBLIKA E KOSOVËS – REPUBLIKA KOSOVA – REPUBLIC OF KOSOVO
QEVERIA E KOSOVËS – VLADA KOSOVA – GOVERNMENT OF KOSOVO
MINISTRIA E EKONOMISË DHE FINANCAVE – MINISTARSTVO ZA PRIVREDU I FINANSIJE – MINISTRY OF ECONOMY AND FINANCE
ADMINISTRATA TATIMORE E KOSOVËS – PORESKA ADMINISTRACIJA KOSOVA – TAX ADMINISTRATION OF KOSOVO

CERTIFIKATË E NUMRIT FISKAL CERTIFIKAT FISKALNOG BROJA FISCAL NUMBER CERTIFICATE

NUMRI FISKAL (NF):
FISKALNI BROJ (FB):
FISCAL NUMBER (FN):

600239695

STATUSI:
STATUS:
STATUS:

Biznes Individual/ Privatno Produzece/ Individual Business

EMRI I BIZNESIT (PERSONIT):
IME BIZNESA (LICE):
NAME OF BUSINESS (PERSON):

ISMAIL SHABANI

ADRESA E BIZNESIT (PERSONIT):
ADRESA BIZNESA (LICE):
ADDRES OF BUSINESS (PERSON):

DËSHMORËT E KOMBIT SHIPOL MITROVIÇË

DATA E LËSHIMIT:
DATUM IZDAVANJA:
ISSUANCE DATE:

10-12-2009

NENSHKRIMI DHE VULA E PERSONIT PERGJEGJES :
POTPIS I PECAT ODGOVORNOG LICA:
SIGNATURE AND STAMP OF RESPONSIBLE PERSON:



Ky numër fiskal lëshohet nga Administrata Tatimore e Kosovës bazuar në Nenin 11 të ligjit Nr.2004/48 mbi Administrata Tatimore dhe Procedurat i ndryshuar dhe plotësuar me nennin 7 të ligjit nr 03/L-071

Ovaj fiskalni broj izdaje se od strane Poreska Administracije Kosova u skladu sa članom 11. Zakona br.2004/48 o Poreska Administraciji i Postupcima, izmenjeno i dopunjeno članom 7 Zakona br.03/L-071

This fiscal number is issued by Tax Administration of Kosovo, under th Article 11 of the Law No. 2004/48 On Tax Adminstration and Procedure, as amended and supplemented with the Article 7 of the Law No.03/: -071

Vërejtje:

Kjo çertifikat do te perdoret nga personat fizik apo juridik me qellim te identifikimit te tyre ne procedurat e deklarimit, pagesës dhe raportimit të detyrimeve tatimore ndaj ATK-së.

Napomena:

Ovaj certifikat upotrebece se od strane fizickih ili pravnih lica radi njihove identifikacije u postupcima deklaracija, placanja i prijavljenja poreskih obaveza prema PAK-u.

Note:

This certificate shall be used by physical and legal persons in order to identify themselves in procedures of filing, payments and reporting of tax liabilities to TAK.



REPUBLIKA E KOSOVËS
REPUBLIKA KOSOVO - REPUBLIC OF KOSOVO
MINISTRIA E FINANCËVE
MINISTARSTVO ZA FINANSIJE - MINISTRY OF FINANCE



DOGANA E KOSOVËS
CARINA KOSOVA - KOSOVO CUSTOMS

ÇERTIFIKATË

UVERENJE / CERTIFICATE

NUMRI I ÇERTIFIKATËS DOGANORE
REGISTARSKI BROJ / REGISTRATION NUMBER

012209

ME KËTË DËSHMOHET SE:
OVIM SE POTVRDJUJE DA / IT IS HEREBY CERTIFIED THAT

N.T.P." TROPIK "

TITULLI - EMRI I PLOTË I SUBJEKTIT
NAZIV - PUNO IME SUBJEKATA / TITLE - FULL NAME OF THE ENTITY

D.KOMBIT, MITROVICË

SELIA DHE ADRESA E PLOTË
SEDIŠTE I PUNA ADRESA / LOCATION AND FULL ADDRESS

ËSHTË REGJISTRUAR SI:
JE REGISTROVAN KAO / HAS BEEN REGISTERED AS:

■ **IMPORTUES / EKSPORTUES**
UVOZNIK - IZVOZNIK / IMPORTER - EXPORTER

NGA ANA E DOGANËS SË KOSOVËS
OD STRANE CARINE KOSOVA / BY KOSOVO CUSTOMS

DATA/DATUM/DATE: **09/02/2012**




VALDETE KRASNIQI
U.D. DREJTOR PËR FINANCA & SISTEME
DIREKTOR ZA FINANSIJE & SISTEME
DIRECTOR OF FINANCE & SYSTEMS

PËR LËSHIMIN E KËSAJ ÇERTIFIKATË NUK ËSHTË PAGUAR NDO NJË TAKSË
ZA IZDAVANJE OVOG UVERENJA NIJE PLACENA NIKAJVA TAKSA / FOR ISSUING OF THIS CERTIFICATE NO FEE HAS BEEN PAID



LISTA E PAGAVE PËR KOMPANINË

ATK-KS\lmaxhera

1/4/2017 2:18:02 PM

NR FISKAL	600239695
EMRI I KOMPANISË	N.T.P."TROIPIK"
ADRESA	D.Kombit
LLOJI I BIZNESIT	INDIVIDUAL
QENDRA TATIMORE	MITROVICË
VITI	2013



NR	EMRI	MBIEMRI	NR PERSONAL	PRIMARE	MUAJT											
					1	2	3	4	5	6	7	8	9	10	11	12
1	LIRIDON	SPAHIU	1173595472	PO	-	-	-	-	-	+	+	+	+	+	+	+
2	MUHARREM	JUSUFI	1030049086	PO	+	+	+	+	+	+	+	+	+	+	+	+
3	AFËRDIJA	SHABANI	1016837691	PO	+	+	+	+	+	+	+	+	+	+	+	+
4	NAIM	BISLIMI	1030056198	PO	+	+	+	+	+	+	+	+	+	+	+	+
5	SABRI	FETAHU	2170617897	PO	-	-	-	-	-	+	+	+	+	+	+	+
6	VALON	RAMADANI	2172823907	PO	-	-	-	-	-	+	+	+	+	+	+	+
7	AGRON	SHABANI	1016837705	PO	+	+	+	+	+	+	+	+	+	+	+	+
8	FLORENTIN A	SHABANI	2005140067	PO	+	+	+	+	+	+	+	+	+	+	+	+
9	SHAQIR	IMERAJ	1008466994	PO	+	+	+	+	+	+	+	+	+	+	+	+
10	SABIT	KAMERI	1001781789	PO	+	+	+	+	+	+	+	+	+	+	+	+
11	SAMEDIN	ADEMI	1016837187	PO	-	-	-	-	-	+	+	+	+	+	+	+
12	BESNIK	THAQI	1008467842	PO	+	+	+	+	+	+	+	+	+	+	+	+
13	FIDAN	XHIEMAJLI	1174446365	PO	+	+	+	+	+	+	+	+	+	+	+	+
14	FEJTIM	ÇITAKU	1005830679	PO	+	+	+	+	+	+	+	+	+	+	+	+
15	NAZMI	IMERI	1170618331	PO	+	+	+	+	+	+	+	+	+	+	+	+
16	AVNI	TAHIRI	1001782904	PO	+	+	+	+	+	+	+	+	+	+	+	+
17	BIERTA	FEJZA	1173471617	PO	+	+	+	+	+	+	+	+	+	+	+	+
18	FEJTIM	AZIZAJ	1021031808	PO	+	+	+	+	+	+	+	+	+	+	+	+
19	IBRAHIM	ÇITAKU	1005830644	PO	+	+	+	+	+	+	+	+	+	+	+	+
20	MOAMER	SHALA	1230140428	PO	-	-	-	-	-	+	+	+	+	+	+	+



LISTA E PAGAVE PËR KOMPANINË

ATK-KS\maxhera

1/4/2017 2:19:11 PM

NR FISKAL	600239695
EMRI I KOMPANISE	N.T.P."TROIPIK"
ADRESA	D.Kombit
LLOJI I BIZNESIT	INDIVIDUAL
QENDRA TATIMORE	MITROVICË
VITI	2014



NR	EMRI	MBIEMRI	NR PERSONAL	PRIMARE	MUAJT											
					1	2	3	4	5	6	7	8	9	10	11	12
1	MUIHARREM	JUSUFI	1030049086	PO	+	-	-	-	+	+	+	+	+	+	+	+
2	AGRON	SHABANI	1016837705	PO	+	+	+	+	+	+	+	+	+	+	+	+
3	VALON	RAMADANI	2172823907	PO	+	+	+	+	+	+	+	+	+	+	+	+
4	AFËRIDITA	SHABANI	1016837691	PO	+	+	+	+	+	+	+	+	+	+	+	+
5	NAIM	BISLIMI	1030056198	PO	+	+	+	+	+	+	+	+	+	+	+	+
6	SABRI	FETAJ	2170617897	PO	+	+	+	+	+	+	+	+	+	+	+	+
7	SABRI	KAMERI	1001781789	PO	+	+	+	+	-	-	-	-	-	-	-	-
8	SAMEDIN	ADEMI	1016837187	PO	+	+	+	+	+	+	+	+	+	+	+	+
9	FLORENTIN A	SHABANI	2005140067	PO	+	+	+	+	+	+	+	+	+	+	+	+
10	SHAQIR	IMERAJ	1008466994	PO	+	+	+	+	-	-	-	-	-	-	-	-
11	MOAMER	SHALA	1230140428	PO	+	-	-	-	-	-	-	-	-	-	-	-
12	FEHIM	ÇITAKU	1005830679	PO	+	+	+	+	+	+	+	+	+	+	+	+
13	NAZMI	IMERI	1170618331	PO	+	+	+	+	+	+	+	+	+	+	+	+
14	LIRIDON	SPAHIU	1173595472	PO	+	+	+	+	+	+	+	+	+	+	+	+
15	RIFAT	UKA	1173599877	PO	-	-	-	-	+	+	+	+	+	+	+	+
16	BESNIK	THAQI	1008467842	PO	+	+	+	+	+	+	+	+	+	+	+	+
17	FIDAN	XHEMAJLI	1174446365	PO	+	+	+	+	+	+	+	+	+	+	+	+
18	AVNI	TAHIRI	1001782904	PO	+	+	+	+	+	+	+	+	+	+	+	+
19	BLERTA	FEJZA	1173471617	PO	+	+	+	+	+	+	+	+	+	+	+	+
20	FITIM	AZIZAJ	1021031808	PO	+	+	+	+	+	+	+	+	+	+	+	+
21	IBRAHIM	ÇITAKU	1005830644	PO	+	+	+	+	+	+	+	+	+	+	+	+



LISTA E PAGAVE PËR KOMPANIË

ATK-KS\lmaxhera

1/4/2017 2:19:51 PM

NR FISKAL	600239695
EMRI I KOMPANIË	N.T.P."TROIPIK"
ADRESA	D.Kombit
LLOJI I BIZNESIT	INDIVIDUAL
QENDRA TATIMORE	MITROVICË
VITI	2015



NR	EMRI	MBIEMRI	NR PERSONAL	PRIMARE	MUAJT											
					1	2	3	4	5	6	7	8	9	10	11	12
1	MUIHARREM	JUSUFI	1030049086	PO	+	+	+	+	+	+	+	+	-	-	-	-
2	IRIDON	SPAHIU	1173595472	PO	+	+	+	+	+	+	+	+	+	+	+	+
3	RIFAT	UKA	1173599877	PO	+	+	+	+	+	+	+	+	+	+	+	+
4	ALËRDITA	SHABANI	1016837691	PO	+	+	+	+	+	+	+	+	+	+	+	+
5	FATLUM	ÇITAKU	1230715340	PO	-	-	-	-	-	-	-	-	+	+	+	+
6	NAIM	BISLIMI	1030056198	PO	+	+	+	+	+	+	+	+	-	-	-	-
7	SABRI	FETAH	2170617897	PO	+	+	+	+	+	+	+	+	+	+	+	+
8	AVNI	FAHIRI	1001782904	PO	+	+	+	+	+	+	+	+	+	+	+	+
9	BLEERTA	FEJZA	1173471617	PO	+	+	+	+	+	+	+	+	+	+	+	+
10	FLITIM	AZIZAJ	1021031808	PO	+	+	+	+	+	+	+	+	+	+	+	+
11	IBRAHIM	ÇITAKU	1005830644	PO	+	+	+	+	+	+	+	+	-	-	-	-
12	SAMEDIN	ADEMI	1016837187	PO	+	+	+	+	+	+	+	+	+	+	+	+
13	BESNIK	THAQI	1008467842	PO	+	+	+	+	+	+	+	+	+	+	+	+
14	FIDAN	XHEMAJLI	1174446365	PO	+	+	+	+	+	+	+	+	+	+	+	+
15	FEJHIM	ÇITAKU	1005830679	PO	+	+	+	+	+	+	+	+	-	-	-	-
16	NAZMI	IMERI	1170618331	PO	+	+	+	+	+	+	+	+	-	-	-	-
17	AGRON	SHABANI	1016837705	PO	+	+	+	+	+	+	+	+	+	+	+	+
18	VALON	RAMADANI	2172823907	PO	+	+	+	+	+	+	+	+	+	+	+	+
19	PHORENTIN A	SHABANI	2005140067	PO	+	+	+	+	+	+	+	+	+	+	+	+

NR, FISKAL:	600239695	TATIM PAGUESI	INDIVIDUAL
EMRI:	ISMAIL-SHABANI	REGJIONI	MITROVICË
ADRESA:	D.Kombit		
LLOJI I KOMPANISË	Individual	TEL:	44215486 44215486
AKTIVITETI:	Ndërtimi i objekteve banesore dhe jobanesore		
BANKA	RBKO	LLOGARIA E BANKES	1503001000044709
NRB	NDERMARRJET	Adresa e Ndermarrjes/Individit	Ndermarrja kryesore
80091087	N.T.P."TROIPIK"	D.Kombit	/
START DATE	CLOSE DATE	Lista e pronarve	
29-05-2000	04-01-2017	600239695	

Tatimpaguesi është i regjistruar për këto lloje të tatimeve

Nr	Code	Lloji i tatimit	Reg. Date	Close Date	Tax accounts	Keste	Periudhat Jo aktive
1	70	[TP] Tatimi i Paragjykuar	29-05-2000		PRANUAR 16549		
2	85	[TV] Tatimi i Vlerës së Shtuar	20-12-2004		PRIJEM 567176		
3	91	[WM] Pasqyrë e mbajtjes në burim dhe pagimit të tatimit	01-04-2002		Regjioni MITROVICË 20171		
4	95	[TP-M] Formulari i Tatimit të Paragjykuar pa minimum	29-05-2000		16549		
5	105	[CM] Pasqyra e kontributeve për pension dhe formulari i dërgesës	01-08-2003		154728		
6	125	[CI] Formulari i raportit tremujor të kontributeve individuale	01-01-2005		524177		
7	135	[IS] Kestet tremujore për Bizneset e Vogla Individuale	01-01-2005	01-Jan-2005	410006		
8	140	[IL] Kestet tremujore për Bizneset e Mëdha Individuale	01-01-2005		569174		
9	161	[PD] Deklarata vjetore e tatimit personal	01-01-2005		578714	PO	
10	172	Ndeshkimet manuale (Gjobat)	01-01-2011		790464		

[TV] Tatimi i Vlerës së Shtuar											
2016 [TV] Tatimi i Vlerës së Shtuar											
Assess no	Periudha	Qarkullimi	Detyrimi	Pagesa	Ulje/Zbritje	Trans. Kredie	Trans. Debie	Kredi Tjera	Rimbursim	Balanci	
15509050	1-2016	0.00	0.00	0.00	0.00	0.00	0.00	0.00	0.00	0.00 EDI	
15509054	2-2016	0.00	0.00	0.00	0.00	0.00	0.00	0.00	0.00	0.00 EDI	
15759418	3-2016	0.00	0.00	0.00	0.00	0.00	0.00	0.00	0.00	0.00 EDI	
15947155	4-2016	677.97	0.00	0.00	0.00	0.00	-2,964.37	2,964.37	0.00	0.00 EDI	
16402462	5-2016	0.00	0.00	0.00	0.00	2,964.37	-2,964.37	0.00	0.00	0.00 EDI	
16402464	6-2016	0.00	0.00	0.00	0.00	2,964.37	-2,964.37	0.00	0.00	0.00 EDI	
16973629	7-2016	0.00	0.00	0.00	0.00	2,964.37	-2,964.37	0.00	0.00	0.00 EDI	
16973628	8-2016	0.00	0.00	0.00	0.00	2,964.37	-2,964.37	0.00	0.00	0.00 EDI	
16973632	9-2016	0.00	0.00	0.00	0.00	2,964.37	-2,964.37	0.00	0.00	0.00 EDI	
16973633	10-2016	0.00	0.00	0.00	0.00	2,964.37	0.00	0.00	0.00	2,964.37 EDI	
Totali për vit:		677.97	0.00	0.00	0.00				0.00	2,964.37	

[TV] Tatimi i Vlerës së Shtuar											
2015											
Assess no	Periudha	Qarkullimi	Detyrimi	Pagesa	Ulje/Zbritje	Trans. Kredie	Trans. Debie	Kredi Tjera	Rimbursim	Balanci	
13684696	1-2015	0.00	0.00	0.00	0.00	0.00	0.00	0.00	0.00	0.00 EDI	
13811280	2-2015	0.00	0.00	0.00	0.00	0.00	0.00	0.00	0.00	0.00 EDI	
14058309	3-2015	400.14	0.00	0.00	0.00	0.00	-250.69	250.69	0.00	0.00 EDI	
14058320	4-2015	12,902.13	0.00	0.00	0.00	250.69	-633.97	383.28	0.00	0.00 EDI	
Totali për vit:		3,601,861.65	34,174.20	39,900.50						6,636.07	

Vrejje: Vlersimet e pa kalkuluar jane me ngjyre te kuqe

Gjendja e pergjithshme e deklarimeve dhe transakcioneve te tjera

[TV] Tatimi i Vlerës së Shtuar										
2015 [TV] Tatimi i Vlerës së Shtuar										
Assess no	Periudha	Qarkullimi	Detyrimi	Pagesa	Ulje/Zbritje	Trans. Kredite	Trans. Debit	Kredi Tjera	Rimbursim	Bilanci
14472278	5-2015	4,759.70	0.00	0.00	0.00	633.97	-1,695.08	1,061.11	0.00	0.00
14472282	6-2015	25,564.76	0.00	0.00	0.00	1,695.08	-4,095.23	2,400.15	0.00	0.00
14472287	7-2015	33,301.84	0.00	0.00	0.00	4,095.23	-1,712.99	0.00	0.00	0.00
14571311	8-2015	22,051.68	0.00	0.00	0.00	1,712.99	-70.57	0.00	0.00	0.00
15207247	9-2015	2,534.47	0.00	0.00	0.00	70.57	-5,964.11	5,893.54	0.00	0.00
15207292	10-2015	11,389.84	0.00	0.00	0.00	5,964.11	-12,542.94	6,578.83	0.00	0.00
15207319	11-2015	69,530.67	0.00	0.00	0.00	12,542.94	-18,672.79	6,129.85	0.00	0.00
15207409	12-2015	251,315.61	6,334.19	6,334.24	0.00	18,672.79	0.00	0.00	0.00	0.05
Totall për vit:		433,750.84	6,334.19	6,334.24	0.00				0.00	0.05

[TV] Tatimi i Vlerës së Shtuar										
2014 [TV] Tatimi i Vlerës së Shtuar										
Assess no	Periudha	Qarkullimi	Detyrimi	Pagesa	Ulje/Zbritje	Trans. Kredite	Trans. Debit	Kredi Tjera	Rimbursim	Bilanci
12134445	1-2014	0.00	0.00	0.00	0.00	0.00	-171.12	171.12	0.00	0.00
12419985	2-2014	0.00	0.00	0.00	0.00	171.12	-190.43	19.31	0.00	0.00
12419995	3-2014	14,712.64	0.00	0.00	0.00	190.43	-1,053.43	863.00	0.00	0.00
12543475	4-2014	40,093.52	0.00	0.00	0.00	1,053.43	-90.73	0.00	0.00	0.00
12869251	5-2014	0.00	0.00	0.00	0.00	90.73	-1,793.34	1,702.61	0.00	0.00
12869254	6-2014	29,442.90	0.00	0.00	0.00	1,793.34	-435.39	0.00	0.00	0.00
12869263	7-2014	50,038.17	1,301.99	1,301.99	0.00	435.39	0.00	0.00	0.00	0.00
12995838	8-2014	37,512.00	2,465.90	2,465.90	0.00	0.00	0.00	0.00	0.00	0.00
13139616	9-2014	57,272.03	0.00	0.00	0.00	0.00	-11,313.38	11,313.38	0.00	0.00
13534815	10-2014	82,903.79	0.00	0.00	0.00	11,313.38	-18,510.74	7,197.36	0.00	0.00
13534828	11-2014	83,381.62	0.00	0.00	0.00	18,510.74	-10,651.02	0.00	0.00	0.00
13534865	12-2014	173,546.29	403.12	403.12	0.00	10,651.02	0.00	0.00	0.00	0.00
Totall për vit:		568,902.96	4,171.01	4,171.01	0.00				0.00	0.00

[TV] Tatimi i Vlerës së Shtuar										
2013 [TV] Tatimi i Vlerës së Shtuar										
Assess no	Periudha	Qarkullimi	Detyrimi	Pagesa	Ulje/Zbritje	Trans. Kredite	Trans. Debit	Kredi Tjera	Rimbursim	Bilanci
11117855	1-2013	2,586.21	0.00	1,717.94	0.00	11,040.88	-10,947.09	0.00	0.00	1,717.94
11117858	2-2013	31,388.82	0.00	0.00	0.00	10,947.09	-10,324.88	0.00	0.00	0.00
11117861	3-2013	0.00	0.00	0.00	0.00	10,324.88	-11,771.77	1,446.89	0.00	0.00
11117863	4-2013	3,896.12	0.00	0.00	0.00	11,771.77	-14,013.02	2,241.25	0.00	0.00
11203137	5-2013	64,773.68	0.00	0.00	0.00	14,013.02	-12,626.18	0.00	0.00	0.00
11517031	6-2013	5,842.24	0.00	0.00	0.00	12,626.18	-18,085.75	5,459.57	0.00	0.00
11517053	7-2013	57,913.73	0.00	0.00	0.00	18,085.75	-12,454.64	0.00	0.00	0.00
11517066	8-2013	21,487.06	0.00	0.00	0.00	12,454.64	-14,828.04	2,373.40	0.00	0.00
11645474	9-2013	26,921.17	0.00	0.00	0.00	14,828.04	-11,038.09	0.00	0.00	0.00
11767333	10-2013	13,067.24	0.00	0.00	0.00	11,038.09	-15,505.74	4,467.65	0.00	0.00
11893652	11-2013	19,931.89	0.00	0.00	0.00	15,505.74	-13,220.08	0.00	0.00	0.00
12012031	12-2013	217,119.05	7,321.59	7,321.61	0.00	13,220.08	0.00	0.00	0.00	0.02
Totall për vit:		464,927.21	7,321.59	9,039.55	0.00				0.00	1,717.96

Totall për tatim: 3,601,861.65 34,174.20 39,900.50 0.00 6,636.07

[TV] Tatimi i Vlerës së Shtuar										
2012 [TV] Tatimi i Vlerës së Shtuar										
Assess_no	Periudha	Qarkullimi	Detyrimi	Pagesa	Ulje/Zbritje	Trans, Kredie	Trans, Debie	Kredi Tjera	Rimbursim	Bilanci
10349327	1-2012	55,489.01	0.00	0.00	0.00	0.00	-801.60	801.60	0.00	0.00
10349383	2-2012	5,957.63	0.00	0.00	0.00	801.60	-4,268.01	3,466.41	0.00	0.00
10349400	3-2012	1,776.72	0.00	0.00	0.00	4,268.01	-9,001.02	4,733.01	0.00	0.00
10349423	4-2012	73,154.74	0.00	0.00	0.00	9,001.02	-7,916.80	0.00	0.00	0.00
10349438	5-2012	0.00	0.00	0.00	0.00	7,916.80	-14,012.02	6,095.22	0.00	0.00
10349451	6-2012	44,518.96	0.00	0.00	0.00	14,012.02	-17,974.23	3,962.21	0.00	0.00
10349461	7-2012	37,211.41	0.00	0.00	0.00	17,974.23	-19,396.65	1,422.42	0.00	0.00
10349470	8-2012	23,346.47	0.00	0.00	0.00	19,396.65	-17,818.27	0.00	0.00	0.00
10349477	9-2012	50,490.42	0.00	0.00	0.00	17,818.27	-10,874.13	0.00	0.00	0.00
10714535	10-2012	26,926.10	0.00	0.00	0.00	10,874.13	-15,913.37	5,039.24	0.00	0.00
10714550	11-2012	113,379.37	0.00	0.00	0.00	15,913.37	-2,670.23	0.00	0.00	0.00
11117852	12-2012	17,419.48	0.00	0.00	0.00	2,670.23	-11,040.88	8,370.65	0.00	0.00
Totall për vit:		449,670.31	0.00	0.00	0.00				0.00	0.00

2011 [TV] Tatimi i Vlerës së Shtuar										
Assess_no	Periudha	Qarkullimi	Detyrimi	Pagesa	Ulje/Zbritje	Trans, Kredie	Trans, Debie	Kredi Tjera	Rimbursim	Bilanci
9192422	1-2011	0.00	0.00	0.00	0.00	0.00	-42.13	42.13	0.00	0.00
9192413	2-2011	0.00	0.00	0.00	0.00	42.13	-126.31	84.18	0.00	0.00
9192402	3-2011	0.00	0.00	0.00	0.00	126.31	-1,329.91	1,203.60	0.00	0.00
9192390	4-2011	0.00	0.00	0.00	0.00	1,329.91	-3,320.94	1,991.03	0.00	0.00
9192380	5-2011	10,284.05	0.00	0.00	0.00	3,320.94	-7,353.01	4,032.07	0.00	0.00
9192390	6-2011	91,819.00	0.00	0.00	0.00	7,353.01	-224.62	0.00	0.00	0.00
9192315	7-2011	83,825.78	0.00	0.00	0.00	224.62	-999.99	775.37	0.00	0.00
9192308	8-2011	23,882.83	0.00	0.00	0.00	999.99	-5,956.87	4,956.88	0.00	0.00
9192304	9-2011	39,150.86	0.00	0.00	0.00	5,956.87	-5,074.95	0.00	0.00	0.00
9440596	10-2011	86,509.71	0.00	0.00	0.00	5,074.95	-3,734.06	0.00	0.00	0.00
9440443	11-2011	41,914.56	0.00	0.00	0.00	3,734.06	-3,738.28	4.22	0.00	0.00
9496784	12-2011	50,604.14	2,367.51	2,367.49	0.02	3,738.28	0.00	0.00	0.00	0.00
Totall për vit:		427,990.93	2,367.51	2,367.49	0.02				0.00	0.00

2010 [TV] Tatimi i Vlerës së Shtuar										
Assess_no	Periudha	Qarkullimi	Detyrimi	Pagesa	Ulje/Zbritje	Trans, Kredie	Trans, Debie	Kredi Tjera	Rimbursim	Bilanci
8631467	1-2010	1,629.31	0.00	0.00	0.00	0.00	0.00	0.00	0.00	0.00
8631468	2-2010	0.00	0.00	0.00	0.00	0.00	0.00	0.00	0.00	0.00
8631469	3-2010	1,650.00	0.00	0.00	0.00	0.00	0.00	0.00	0.00	0.00
8631470	4-2010	52,726.97	0.00	0.00	0.00	0.00	0.00	0.00	0.00	0.00
8631471	5-2010	3,448.22	0.00	0.00	0.00	0.00	0.00	0.00	0.00	0.00
8631472	6-2010	34,482.75	0.00	0.00	0.00	0.00	0.00	0.00	0.00	0.00
8631473	7-2010	38,325.80	0.00	0.00	0.00	0.00	0.00	0.00	0.00	0.00
8631474	8-2010	26,445.10	770.76	770.76	0.00	0.00	0.00	0.00	0.00	0.00
8631475	9-2010	74,990.86	274.88	274.88	0.00	0.00	0.00	0.00	0.00	0.00
8475396	10-2010	32,897.70	0.00	0.00	0.00	0.00	2,018.75	2,018.75	0.00	0.00
8475374	11-2010	109,345.42	0.00	0.00	0.00	2,018.75	-308.60	0.00	0.00	0.00
8475714	12-2010	79,206.44	565.95	527.83	38.12	308.60	0.00	0.00	0.00	0.00
Totall për vit:		455,148.57	1,611.59	1,573.47	38.12				0.00	0.00

Totall për fatim: 3,601,861.65 34,174.20 39,900.50 6,636.07

[TV] Tatimi i Vlerës së Shtuar										
2009 [TV] Tatimi i Vlerës së Shtuar										
Assess_no	Periudha	Qarkullimi	Detyrimi	Pagesa	Ulje/Zbritje	Trans, Kredie	Trans, Debie	Kredi Tjera	Rimbursim	Bilanci
KQ	8611507	1-2009	425.00	17.00	17.00	0.00	0.00	0.00	0.00	0.00
KQ	8611712	2-2009	425.00	116.52	116.52	0.00	0.00	0.00	0.00	0.00
KQ	8611716	3-2009	425.00	137.70	137.70	0.00	0.00	0.00	0.00	0.00
KQ	8611723	4-2009	425.00	0.00	0.00	0.00	0.00	0.00	0.00	0.00
KQ	8611727	5-2009	29,937.87	0.00	0.00	0.00	0.00	0.00	0.00	0.00
KQ	8611729	6-2009	4,165.93	0.00	0.00	0.00	0.00	0.00	0.00	0.00
KQ	8611730	7-2009	50,043.71	0.00	0.00	0.00	0.00	0.00	0.00	0.00
KQ	8611732	8-2009	425.00	145.91	145.91	0.00	0.00	0.00	0.00	0.00
KQ	8611743	9-2009	37,917.30	1,298.84	1,298.84	0.00	0.00	0.00	0.00	0.00
KQ	8611754	10-2009	425.00	0.00	0.00	0.00	0.00	0.00	0.00	0.00
KQ	8611768	11-2009	425.00	0.00	0.00	0.00	0.00	0.00	0.00	0.00
KQ	8611769	12-2009	20,358.27	264.12	264.12	0.00	0.00	0.00	0.00	0.00
Totali për vit:		145,398.08	1,980.09	1,980.09	0.00				0.00	0.00

2008 [TV] Tatimi i Vlerës së Shtuar										
Assess_no	Periudha	Qarkullimi	Detyrimi	Pagesa	Ulje/Zbritje	Trans, Kredie	Trans, Debie	Kredi Tjera	Rimbursim	Bilanci
KQ	8611493	1-2008	405.00	0.00	0.00	0.00	0.00	0.00	0.00	0.00
KQ	8611495	2-2008	215.00	0.00	0.00	0.00	0.00	0.00	0.00	0.00
KQ	8611497	3-2008	290.00	0.23	2.23	-1.98	0.02	-0.02	0.00	0.00
KQ	8611498	4-2008	790.00	0.00	0.00	0.00	0.00	0.00	0.00	0.00
KQ	8611499	5-2008	1,075.00	0.00	0.00	0.00	0.00	0.00	0.00	0.00
KQ	8611500	6-2008	17,230.00	0.00	0.00	0.00	0.00	0.00	0.00	0.00
KQ	8611501	7-2008	425.00	0.00	0.00	0.00	0.00	0.00	0.00	0.00
KQ	8611502	8-2008	425.00	0.00	0.00	0.00	0.00	0.00	0.00	0.00
KQ	9353871	9-2008	77,421.66	151.82	151.97	-1.23	4.36	-1.64	0.00	0.00
KQ	12916647	10-2008	25,659.75	724.20	733.21	0.00	22.58	-7.33	0.00	16.93
KQ	8611505	11-2008	23,915.24	0.00	0.00	0.00	0.00	0.00	0.00	0.00
KQ	12916646	12-2008	32,163.28	841.99	841.99	0.00	54.71	-21.56	0.00	11.59
Totali për vit:		180,014.93	1,718.24	1,729.40	-3.21				0.00	28.52

2007 [TV] Tatimi i Vlerës së Shtuar										
Assess_no	Periudha	Qarkullimi	Detyrimi	Pagesa	Ulje/Zbritje	Trans, Kredie	Trans, Debie	Kredi Tjera	Rimbursim	Bilanci
KQ	12916641	1-2007	657.91	25.33	0.00	8.89	43.60	-8.00	0.00	11.16
KQ	5434464	2-2007	573.31	0.00	0.00	0.00	0.00	0.00	0.00	0.00
KQ	5434495	3-2007	524.12	0.00	0.00	0.00	0.00	0.00	0.00	0.00
KQ	5434514	4-2007	801.96	0.00	0.00	0.00	0.00	0.00	0.00	0.00
KQ	5434515	5-2007	5,421.53	0.00	0.00	0.00	0.00	0.00	0.00	0.00
KQ	5434558	6-2007	309.14	0.00	0.00	0.00	0.00	0.00	0.00	0.00
KQ	12916638	7-2007	32,523.68	1,213.91	1,027.59	404.91	225.59	-222.09	0.00	0.00
KQ	5434577	8-2007	999.79	0.00	0.00	0.00	0.00	0.00	0.00	0.00
KQ	5434587	9-2007	151.51	0.00	0.00	0.00	0.00	0.00	0.00	0.00
KQ	5434610	10-2007	94,450.48	0.00	0.00	0.00	0.00	0.00	0.00	0.00
KQ	5434619	11-2007	32,519.87	0.00	0.00	0.00	0.00	0.00	0.00	0.00
KQ	6173071	12-2007	142,413.67	2,605.73	3,321.78	522.72	1,025.12	-1,025.12	0.00	213.65
Totali për vit:		311,346.97	3,844.97	4,349.37	936.52				0.00	224.81

Totali për tatim:	3,601,861.65	34,174.20	39,900.50						6,636.07	
--------------------------	---------------------	------------------	------------------	--	--	--	--	--	-----------------	--

Vrejje: Vlersimet e pa kalkuluar jane me ngjyre te kuqe



Gjendja e pergjithshme e deklarimeve dhe transakcioneve te tjera

[TV] Tatimi i Vlerës së Shtuar										
2006										
Assess_no	Periudha	Qarkullimi	Detyrimi	Pagesa	Ulje/Zbritje	Trans, Kredie	Trans, Debie	Kredi Tjera	Rimbursim	Bilanci
	5955760	1-2006	702.00	106.47	160.60	157.15	133.29	-133.29	0.00	77.99
	12916636	2-2006	702.00	183.29	159.02	77.99	54.89	-53.72	0.00	1.17
KQ	5434224	3-2006	3,484.63	0.00	0.00	0.00	0.00	0.00	0.00	0.00
KQ	5434247	4-2006	702.00	0.00	0.00	0.00	0.00	0.00	0.00	0.00
KQ	5434271	5-2006	702.00	0.00	0.00	0.00	0.00	0.00	0.00	0.00
KQ	5434300	6-2006	6,521.74	297.28	0.00	297.28	0.00	0.00	0.00	0.00
	10247461	7-2006	8,817.94	0.00	183.83	94.81	32.04	-38.29	0.00	240.35
	10247462	8-2006	11,317.90	0.00	609.59	317.69	107.31	-120.96	0.00	806.32
	10247463	9-2006	6,318.00	744.58	1,302.61	701.27	670.79	-865.09	0.00	394.21
	5955777	10-2006	6,357.00	367.26	450.04	49.87	127.92	-131.42	0.00	1.23
KQ	5434391	11-2006	0.00	26.27	0.00	26.27	0.00	0.00	0.00	0.00
	10249544	12-2006	86,451.78	1,033.99	1,231.62	103.16	120.62	-121.79	0.00	179.00
Totali për vit:			132,076.99	2,759.14	4,097.31	1,825.49			0.00	1,700.27

[TV] Tatimi i Vlerës së Shtuar										
2005										
Assess_no	Periudha	Qarkullimi	Detyrimi	Pagesa	Ulje/Zbritje	Trans, Kredie	Trans, Debie	Kredi Tjera	Rimbursim	Bilanci
KQ	3968558	1-2005	0.00	0.00	0.00	0.00	0.00	0.00	0.00	0.00
KQ	3968560	2-2005	0.00	0.00	0.00	0.00	0.00	0.00	0.00	0.00
KQ	3968561	3-2005	3,043.44	0.00	0.00	0.00	0.00	0.00	0.00	0.00
KQ	3968573	4-2005	0.00	0.00	0.00	0.00	0.00	0.00	0.00	0.00
KQ	3968582	5-2005	0.00	0.00	0.00	0.00	0.00	0.00	0.00	0.00
KQ	3968590	6-2005	4,347.77	0.00	0.00	0.00	0.00	0.00	0.00	0.00
KQ	3968597	7-2005	0.00	0.00	0.00	0.00	0.00	0.00	0.00	0.00
KQ	3968598	8-2005	0.00	0.00	0.00	0.00	0.00	0.00	0.00	0.00
KQ	3968603	9-2005	3,913.00	0.00	0.00	0.00	0.00	0.00	0.00	0.00
KQ	3968608	10-2005	0.00	0.00	0.00	0.00	0.00	0.00	0.00	0.00
KQ	3968612	11-2005	0.00	0.00	0.00	0.00	0.00	0.00	0.00	0.00
	4825932	12-2005	18,451.04	1,735.77	3,510.95	0.00	1,775.09	-1,775.09	0.00	0.09
Totali për vit:			29,755.25	1,735.77	3,510.95	0.00			0.00	0.09

[TV] Tatimi i Vlerës së Shtuar										
2004										
Assess_no	Periudha	Qarkullimi	Detyrimi	Pagesa	Ulje/Zbritje	Trans, Kredie	Trans, Debie	Kredi Tjera	Rimbursim	Bilanci
	4653829	12-2004	2,200.64	330.10	747.62	0.00	417.52	-417.52	0.00	0.00
Totali për vit:			2,200.64	330.10	747.62	0.00			0.00	0.00

Totall për tatim: 3,601,861.65 34,174.20 39,900.50 6,636.07

[WM] Pasqyrë e mbajtjes në burim dhe pagimit të tatimit						
2016						
Assess_no	Periudha	Nr. Puntorve	Pagat Bruto	OBLIGIMI	PAGESA	BILANCI
15361397	1-2016	15	0.00	0.00	0.00	0.00
15509067	2-2016	15	0.00	0.00	0.00	0.00
15723261	3-2016	15	4,744.62	-193.07	193.07	0.00
Totali për vit:		9	26,397.60	-1,125.51	1,125.51	0.00

Totall për tatim: 333,475.96 -9,809.48 9,937.65 181.42

Vrejite: Vlersimet e pa kalkuluar jane me ngjyre te kuqe



[WM] Pasqyrë e mbajtjes në burim dhe pagimit të tatimit						
2016	[WM] Pasqyrë e mbajtjes në burim dhe pagimit të tatimit					
Assess_no	Periudha	Nr.Puntorve	Pagat Bruto	OBLIGIMI	PAGESA	BILANCI
15899150	4-2016	7	2,858.83	-126.64	126.64	0.00
16034872	5-2016	7	2,858.83	-126.64	126.64	0.00
16262934	6-2016	7	2,858.83	-126.64	126.64	0.00
16402455	7-2016	7	2,858.83	-126.64	126.64	0.00
16573248	8-2016	7	2,858.83	-126.64	126.64	0.00
16771687	9-2016	7	2,858.83	-126.64	126.64	0.00
16952270	10-2016	7	2,250.00	-86.30	86.30	0.00
17096132	11-2016	7	2,250.00	-86.30	86.30	0.00
Totali për vit:		9	26,397.60	-1,125.51	1,125.51	0.00

[WM] Pasqyrë e mbajtjes në burim dhe pagimit të tatimit						
2015	[WM] Pasqyrë e mbajtjes në burim dhe pagimit të tatimit					
Assess_no	Periudha	Nr.Puntorve	Pagat Bruto	OBLIGIMI	PAGESA	BILANCI
13637457	1-2015	18	4,620.00	-150.66	150.66	0.00
13763994	2-2015	18	4,620.00	-150.66	150.66	0.00
13911338	3-2015	18	4,620.00	-150.66	150.66	0.00
14052402	4-2015	18	5,483.45	-219.20	219.20	0.00
14168975	5-2015	18	5,483.45	-219.20	219.20	0.00
14265408	6-2015	18	5,483.45	-219.20	219.20	0.00
14432748	7-2015	18	5,483.45	-219.20	219.20	0.00
14546065	8-2015	18	5,483.45	-219.20	219.20	0.00
14640921	9-2015	14	3,848.83	-137.51	137.51	0.00
14874337	10-2015	14	3,848.83	-137.51	137.51	0.00
15020716	11-2015	14	3,848.83	-137.51	137.51	0.00
15207050	12-2015	15	4,524.62	-179.51	179.51	0.00
Totali për vit:		17	57,348.36	-2,140.02	2,140.02	0.00

[WM] Pasqyrë e mbajtjes në burim dhe pagimit të tatimit						
2014	[WM] Pasqyrë e mbajtjes në burim dhe pagimit të tatimit					
Assess_no	Periudha	Nr.Puntorve	Pagat Bruto	OBLIGIMI	PAGESA	BILANCI
12112705	1-2014	20	5,000.00	-158.70	158.70	0.00
12231898	2-2014	18	4,620.00	-150.66	150.66	0.00
12306971	3-2014	18	4,620.00	-150.66	150.66	0.00
12442672	4-2014	18	4,620.00	-150.66	150.66	0.00
12614303	5-2014	18	4,620.00	-150.66	150.66	0.00
12707426	6-2014	18	4,620.00	-150.66	150.66	0.00
12849798	7-2014	18	4,620.00	-150.66	150.66	0.00
12919480	8-2014	18	4,620.00	-150.66	150.66	0.00
13041745	9-2014	18	4,620.00	-150.66	150.66	0.00
13239501	10-2014	18	4,620.00	-150.66	150.66	0.00
13337678	11-2014	18	4,620.00	-150.66	150.66	0.00
13483672	12-2014	18	4,620.00	-150.66	150.66	0.00
Totali për tatimit:			333,475.96	-9,809.48	9,937.65	181.42



[WM] Pasqyrë e mbajtjes në burim dhe pagimit të tatimit					
Totali për vit:	18	55,820.00	-1,815.96	1,815.96	0.00

2013	[WM] Pasqyrë e mbajtjes në burim dhe pagimit të tatimit					
Assess_no	Periudha	Nr.Puntorve	Pagat Bruto	OBLIGIMI	PAGESA	BILANCI
10697187	1-2013	15	3,000.00	-68.54	68.54	0.00
10808303	2-2013	15	3,450.00	-95.90	95.90	0.00
10938192	3-2013	15	3,450.00	-95.90	95.90	0.00
11026108	4-2013	15	3,450.00	-95.90	95.90	0.00
11152774	5-2013	15	3,450.00	-95.90	95.90	0.00
11243352	6-2013	20	5,000.00	-158.70	158.70	0.00
11370789	7-2013	20	5,000.00	-158.70	158.70	0.00
11472392	8-2013	20	5,000.00	-158.70	158.70	0.00
12916633	9-2013	20	5,000.00	-158.70	317.40	158.70
11719310	10-2013	20	5,000.00	-158.70	158.70	0.00
11814836	11-2013	20	5,000.00	-158.70	158.70	0.00
11916579	12-2013	20	5,000.00	-158.70	158.70	0.00
Totali për vit:	18	51,800.00	-1,563.04	1,721.74	158.70	

2012	[WM] Pasqyrë e mbajtjes në burim dhe pagimit të tatimit					
Assess_no	Periudha	Nr.Puntorve	Pagat Bruto	OBLIGIMI	PAGESA	BILANCI
9581605	1-2012	15	2,850.00	-60.30	60.30	0.00
9709434	2-2012	15	2,850.00	-60.30	60.30	0.00
9790835	3-2012	15	2,850.00	60.30	60.30	0.00
11127973	4-2012	15	2,850.00	-60.30	60.30	0.00
11127977	5-2012	15	2,850.00	-60.30	60.30	0.00
10013710	6-2012	15	2,850.00	-60.30	60.30	0.00
10101016	7-2012	15	3,000.00	-68.54	68.54	0.00
10160455	8-2012	15	3,000.00	-68.54	68.54	0.00
10283342	9-2012	15	3,000.00	-68.54	68.54	0.00
10366024	10-2012	15	3,000.00	-68.54	68.54	0.00
10484769	11-2012	15	3,000.00	-68.54	68.54	0.00
10575102	12-2012	15	3,000.00	-68.54	68.54	0.00
Totali për vit:	15	35,100.00	-773.04	773.04	0.00	

2011	[WM] Pasqyrë e mbajtjes në burim dhe pagimit të tatimit					
Assess_no	Periudha	Nr.Puntorve	Pagat Bruto	OBLIGIMI	PAGESA	BILANCI
8529822	1-2011	10	1,800.00	-36.40	36.40	0.00
8556672	2-2011	10	1,800.00	-36.40	36.40	0.00
8741164	3-2011	10	1,800.00	-36.40	36.40	0.00
8856596	4-2011	10	1,800.00	-36.40	36.40	0.00
8835953	5-2011	10	1,800.00	-36.40	36.40	0.00
8913006	6-2011	10	1,800.00	-36.40	36.40	0.00
9048420	7-2011	10	1,800.00	-36.40	36.40	0.00
9109779	8-2011	10	1,800.00	-36.40	36.40	0.00
Totali për tatim:			333,475.96	-9,809.48	9,937.65	181.42

Vrejtje: Vlersimet e pa kalkuluar jane me ngjyre te kuqe

[WM] Pasqyrë e mbajtjes në burim dhe pagimit të tatimit						
2011 [WM] Pasqyrë e mbajtjes në burim dhe pagimit të tatimit						
Assess_no	Periudha	Nr.Puntorve	Pagat Bruto	OBLIGIMI	PAGESA	BILANCI
9176580	9-2011	10	1,800.00	-36.40	36.40	0.00
9303302	10-2011	15	2,850.00	-60.30	60.30	0.00
9369036	11-2011	15	2,850.00	-60.30	60.30	0.00
9440429	12-2011	15	2,850.00	-60.30	60.30	0.00
Totali për vit:		11	24,750.00	-508.50	508.50	0.00

2010 [WM] Pasqyrë e mbajtjes në burim dhe pagimit të tatimit						
Assess_no	Periudha	Nr.Puntorve	Pagat Bruto	OBLIGIMI	PAGESA	BILANCI
7340408	1-2010	10	1,800.00	-36.40	36.40	0.00
7488288	2-2010	10	1,800.00	-36.40	36.40	0.00
7620093	3-2010	10	1,800.00	-36.40	36.40	0.00
7733132	4-2010	10	1,800.00	-36.40	36.40	0.00
7855652	5-2010	10	1,500.00	-25.00	25.00	0.00
7944876	6-2010	10	1,800.00	-36.40	36.40	0.00
8066267	7-2010	10	1,800.00	-36.40	36.40	0.00
8119936	8-2010	10	1,800.00	-36.40	36.40	0.00
8223826	9-2010	10	1,800.00	-36.40	36.40	0.00
8247110	10-2010	10	1,800.00	-36.40	36.40	0.00
8322361	11-2010	10	1,800.00	-36.40	36.40	0.00
8408457	12-2010	10	1,800.00	-36.40	36.40	0.00
Totali për vit:		10	21,300.00	-425.40	425.40	0.00

2009 [WM] Pasqyrë e mbajtjes në burim dhe pagimit të tatimit						
Assess_no	Periudha	Nr.Puntorve	Pagat Bruto	OBLIGIMI	PAGESA	BILANCI
KQ 9353793	1-2009	1	150.00	-3.13	8.50	5.37
KQ 9353802	2-2009	1	150.00	-3.13	8.65	5.52
KQ 9353855	3-2009	1	150.00	-4.12	6.00	0.00
6329258	4-2009	12	1,800.00	-30.00	30.00	0.00
6379877	5-2009	12	1,800.00	-30.00	30.00	0.00
6549043	6-2009	12	1,800.00	-30.00	30.00	0.00
6607475	7-2009	12	1,800.00	-30.00	30.00	0.00
6806088	8-2009	12	2,200.00	-45.20	45.20	0.00
6903956	9-2009	12	1,800.00	-30.00	30.00	0.00
7038249	10-2009	12	1,800.00	-30.00	30.00	0.00
7118031	11-2009	10	1,800.00	-36.40	36.40	0.00
7253942	12-2009	10	1,800.00	-36.40	36.40	0.00
Totali për vit:		9	17,050.00	-308.38	321.15	10.89

Totali për tatim: 333,475.96 -9,809.48 9,937.65 181.42

KQ
KQ
KQ
KQ

[WM] Pasqyrë e mbajtjes në burim dhe pagimit të tatimit						
2008		[WM] Pasqyrë e mbajtjes në burim dhe pagimit të tatimit				
Assess_no	Periudha	Nr.Puntorve	Pagat Bruto	OBLIGIMI	PAGESA	BILANCI
9353774	1-2008	1	150.00	-3.90	7.36	3.46
9353783	2-2008	1	150.00	-4.07	7.31	3.24
9353789	3-2008	1	150.00	-3.90	7.68	3.78
8622370	4-2008	8	1,200.00	-25.00	25.00	0.00
6836332	5-2008	10	1,500.00	-36.57	36.57	0.00
5322583	6-2008	12	1,800.00	-37.50	37.50	0.00
5443509	7-2008	12	1,800.00	-38.81	37.50	0.00
5492240	8-2008	12	1,800.00	-37.50	37.50	0.00
5589338	9-2008	12	1,800.00	-37.50	37.50	0.00
5764341	10-2008	12	1,800.00	-37.50	37.50	0.00
5849680	11-2008	12	1,800.00	-37.50	37.50	0.00
5876211	12-2008	12	1,800.00	-37.50	37.50	0.00
Totali për vit:		9	15,750.00	-337.25	346.42	10.48

[WM] Pasqyrë e mbajtjes në burim dhe pagimit të tatimit						
2007		[WM] Pasqyrë e mbajtjes në burim dhe pagimit të tatimit				
Assess_no	Periudha	Nr.Puntorve	Pagat Bruto	OBLIGIMI	PAGESA	BILANCI
3654670	1-2007	1	100.00	-0.75	0.75	0.00
4116868	2-2007	0	0.00	0.00	0.00	0.00
5365799	3-2007	8	1,200.00	-25.00	25.00	0.00
3935290	4-2007	8	1,200.00	-25.00	25.00	0.00
4111391	5-2007	8	1,200.00	-25.00	25.00	0.00
4167689	6-2007	8	1,200.00	-25.00	25.00	0.00
4310559	7-2007	8	1,200.00	-29.26	28.00	0.00
4310552	8-2007	8	1,200.00	-25.00	25.00	0.00
4505933	9-2007	8	1,200.00	-25.00	25.00	0.00
4536859	10-2007	8	1,200.00	-25.00	25.00	0.00
4615488	11-2007	8	1,200.00	-25.00	25.00	0.00
4708325	12-2007	8	1,200.00	-25.00	25.00	0.00
Totali për vit:		7	12,100.00	-255.01	253.75	0.00

[WM] Pasqyrë e mbajtjes në burim dhe pagimit të tatimit						
2006		[WM] Pasqyrë e mbajtjes në burim dhe pagimit të tatimit				
Assess_no	Periudha	Nr.Puntorve	Pagat Bruto	OBLIGIMI	PAGESA	BILANCI
3521895	1-2006	2	220.00	-4.09	2.45	0.00
3521900	2-2006	2	220.00	-3.95	2.45	0.00
3521906	3-2006	2	220.00	-3.86	2.45	0.00
3521918	4-2006	2	220.00	-3.77	2.45	0.00
3521941	5-2006	2	220.00	-3.68	2.45	0.00
3522285	6-2006	2	220.00	-3.59	2.45	0.00
3522286	7-2006	2	220.00	-3.50	2.45	0.00
3655233	8-2006	3	320.00	-4.68	3.45	0.00
3731264	9-2006	3	320.00	-4.39	3.45	0.00
3731492	10-2006	3	320.00	-4.01	3.38	0.00
3734674	11-2006	2	320.00	-3.47	3.20	0.00
Totali për tatim:			333,475.96	-9,809.48	9,937.65	181.42

Vrejtje: Vlersimet e pa kalkuluar jane me ngjyre te kuqe



[WM] Pasqyrë e mbajtjes në burim dhe pagimit të tatimit						
2006		[WM] Pasqyrë e mbajtjes në burim dhe pagimit të tatimit				
Assess_no	Periudha	Nr.Puntorve	Pagat Bruto	OBLIGIMI	PAGESA	BILANCI
3655234	12-2006	3	320.00	-3.20	3.20	0.00
Totali për vit:		2	3,140.00	-46.19	33.83	0.00

2005		[WM] Pasqyrë e mbajtjes në burim dhe pagimit të tatimit				
Assess_no	Periudha	Nr.Puntorve	Pagat Bruto	OBLIGIMI	PAGESA	BILANCI
1719371	1-2005	3	300.00	-2.25	2.25	0.00
3522293	2-2005	2	220.00	-4.56	2.45	0.00
3522294	3-2005	2	220.00	-4.52	2.45	0.00
3522296	4-2005	2	220.00	-4.48	2.45	0.00
3522302	5-2005	2	220.00	-4.44	2.45	0.00
3521858	6-2005	2	220.00	-4.40	2.45	0.00
3521861	7-2005	2	220.00	-4.36	2.45	0.00
3521867	8-2005	2	220.00	-4.32	2.45	0.00
3521870	9-2005	2	220.00	-4.28	2.45	0.00
3521881	10-2005	2	220.00	-4.24	2.45	0.00
3521886	11-2005	2	220.00	-4.20	2.45	0.00
3521890	12-2005	2	220.00	-4.16	2.45	0.00
Totali për vit:		2	2,720.00	-50.21	29.20	0.00

2004		[WM] Pasqyrë e mbajtjes në burim dhe pagimit të tatimit				
Assess_no	Periudha	Nr.Puntorve	Pagat Bruto	OBLIGIMI	PAGESA	BILANCI
1487709	1-2004	3	300.00	-5.12	2.25	0.00
1487734	2-2004	3	300.00	-4.91	2.25	0.00
1487820	3-2004	3	300.00	-4.70	2.25	0.00
1487826	4-2004	3	300.00	-4.49	2.25	0.00
1487834	5-2004	3	300.00	-4.28	2.25	0.00
1487838	6-2004	3	300.00	-4.07	2.25	0.00
1487845	7-2004	3	300.00	-3.85	2.25	0.00
1487897	8-2004	3	300.00	-3.53	2.25	0.00
1487904	9-2004	3	300.00	-3.21	2.25	0.00
1487907	10-2004	3	300.00	-2.25	2.25	0.00
1487913	11-2004	3	300.00	-2.25	2.25	0.00
2271551	12-2004	3	300.00	-3.53	2.25	0.00
Totali për vit:		3	3,600.00	-46.19	27.00	0.00

Totali për tatim:	333,475.96	-9,809.48	9,937.65	181.42
--------------------------	-------------------	------------------	-----------------	---------------

[WM] Pasqyrë e mbajtjes në burim dhe pagimit të tatimit						
2003	[WM] Pasqyrë e mbajtjes në burim dhe pagimit të tatimit					
Assess_no	Periudha	Nr.Puntorve	Pagat Bruto	OBLIGIMI	PAGESA	BILANCI
913143	1-2003	3	360.00	-16.98	16.98	0.00
913154	2-2003	3	360.00	-16.44	16.44	0.00
913128	3-2003	3	360.00	-15.90	15.90	0.00
913148	4-2003	3	360.00	-15.36	15.36	0.00
913133	5-2003	3	360.00	-14.82	14.82	0.00
913138	6-2003	3	360.00	-14.28	14.28	0.00
4116874	7-2003	0	100.00	-0.75	0.75	0.00
4116879	8-2003	0	100.00	-0.75	0.75	0.00
750325	9-2003	2	100.00	0.00	0.00	0.00
3056226	10-2003	3	300.00	-6.21	6.66	0.45
3056277	11-2003	3	300.00	-6.05	6.50	0.45
3056276	12-2003	3	300.00	-5.89	6.34	0.45
Totali për vit:		2	3,360.00	-113.43	114.78	1.35

[WM] Pasqyrë e mbajtjes në burim dhe pagimit të tatimit						
2002	[WM] Pasqyrë e mbajtjes në burim dhe pagimit të tatimit					
Assess_no	Periudha	Nr.Puntorve	Pagat Bruto	OBLIGIMI	PAGESA	BILANCI
913472	4-2002	3	360.00	-36.44	36.44	0.00
913467	5-2002	3	360.00	-35.70	35.70	0.00
913483	6-2002	3	360.00	-34.99	34.99	0.00
913460	7-2002	3	360.00	-34.22	34.22	0.00
913106	8-2002	3	360.00	-33.48	33.48	0.00
913110	9-2002	3	360.00	-32.74	32.74	0.00
913118	10-2002	3	360.00	-32.00	32.00	0.00
913119	11-2002	3	360.00	-31.26	31.26	0.00
913122	12-2002	3	360.00	-30.52	30.52	0.00
Totali për vit:		3	3,240.00	-301.35	301.35	0.00

Totali për tatim: 333,475.96 -9,809.48 9,937.65 181.42

[CM] Pasqyra e kontributeve për pension dhe formulari i dërgesës						
2016	[CM] Pasqyra e kontributeve për pension dhe formulari i dërgesës					
Assess_no	Periudha	Nr.Puntorve	Pagat Bruto	OBLIGIMI	PAGESA	BILANCI
15361398	1-2016	15	0.00	0.00	0.00	0.00
15509068	2-2016	15	0.00	0.00	0.00	0.00
15723263	3-2016	15	4,744.62	-474.44	474.44	0.00
15889151	4-2016	7	2,858.83	-328.44	328.44	0.00
16034873	5-2016	7	2,858.83	-328.44	328.44	0.00
16262935	6-2016	7	2,858.83	-328.44	328.44	0.00
16402456	7-2016	7	2,858.83	-328.44	328.44	0.00
16573249	8-2016	7	2,858.83	-328.44	328.44	0.00
16771689	9-2016	7	2,858.83	-328.44	328.44	0.00
16952271	10-2016	7	2,250.00	-225.00	225.00	0.00
17096133	11-2016	7	2,250.00	-225.00	225.00	0.00

Vrejje: Vlersimet e pa kalkuluar jane me ngjyre te kuqe

[CM] Pasqyra e kontributeve për pension dhe formulari i dërgesës					
Totali për vit:	9	26,397.60	-2,895.08	2,895.08	0.00

2015	[CM] Pasqyra e kontributeve për pension dhe formulari i dërgesës					
Assess_no	Periudha	Nr.Puntorve	Pagat Bruto	OBLIGIMI	PAGESA	BILANCI
13637456	1-2015	18	4,620.00	-462.00	462.00	0.00
13763993	2-2015	18	4,620.00	-462.00	462.00	0.00
13911339	3-2015	18	4,620.00	-462.00	462.00	0.00
14052403	4-2015	18	5,483.45	-548.34	548.34	0.00
14168976	5-2015	18	5,483.45	-548.34	548.34	0.00
14265409	6-2015	18	5,483.45	-548.34	548.34	0.00
14432749	7-2015	18	5,483.45	-548.34	548.34	0.00
14546066	8-2015	18	5,483.45	-548.34	548.34	0.00
14640922	9-2015	14	3,848.83	-384.88	384.88	0.00
14874338	10-2015	14	3,848.83	-384.88	384.88	0.00
15020717	11-2015	14	3,848.83	-384.88	384.88	0.00
15207051	12-2015	15	4,524.62	-452.44	452.44	0.00
Totali për vit:		17	57,348.36	-5,734.78	5,734.78	0.00

2014	[CM] Pasqyra e kontributeve për pension dhe formulari i dërgesës					
Assess_no	Periudha	Nr.Puntorve	Pagat Bruto	OBLIGIMI	PAGESA	BILANCI
12112704	1-2014	20	5,000.00	-500.00	500.00	0.00
12231897	2-2014	18	4,620.00	-462.00	462.00	0.00
12306970	3-2014	18	4,620.00	-462.00	462.00	0.00
12442671	4-2014	18	4,620.00	-462.00	462.00	0.00
12614302	5-2014	18	4,620.00	-462.00	462.00	0.00
12707425	6-2014	18	4,620.00	-462.00	462.00	0.00
12849797	7-2014	18	4,620.00	-462.00	462.00	0.00
12919459	8-2014	18	4,620.00	-462.00	462.00	0.00
13041744	9-2014	18	4,620.00	-462.00	462.00	0.00
13239500	10-2014	18	4,620.00	-462.00	462.00	0.00
13337677	11-2014	18	4,620.00	-462.00	462.00	0.00
13483671	12-2014	18	4,620.00	-462.00	462.00	0.00
Totali për vit:		18	55,820.00	-5,582.00	5,582.00	0.00

2013	[CM] Pasqyra e kontributeve për pension dhe formulari i dërgesës					
Assess_no	Periudha	Nr.Puntorve	Pagat Bruto	OBLIGIMI	PAGESA	BILANCI
10697186	1-2013	15	3,000.00	-300.00	300.00	0.00
10808302	2-2013	15	3,450.00	-345.00	345.00	0.00
10936191	3-2013	15	3,450.00	-345.00	345.00	0.00
11026109	4-2013	15	3,450.00	-345.00	345.00	0.00
11152773	5-2013	15	3,450.00	-345.00	345.00	0.00
11243353	6-2013	20	5,000.00	-500.00	500.00	0.00
11370788	7-2013	20	5,000.00	-500.00	500.00	0.00
11472391	8-2013	20	5,000.00	-500.00	500.00	0.00
Totali për vitim:			327,975.96	-33,503.12	34,560.11	1,058.45

Vrejte: Vlersimet e pa kalkuluar jane me ngjyre te kuqe

[CM] Pasqyra e kontributeve për pension dhe formulari i dërgesës						
2013		[CM] Pasqyra e kontributeve për pension dhe formulari i dërgesës				
Assess_no	Periudha	Nr.Puntorve	Pagat Bruto	OBLIGIMI	PAGESA	BILANCI
11561175	9-2013	20	5,000.00	-522.50	1,556.42	1,033.92
11719309	10-2013	20	5,000.00	-500.00	500.00	0.00
11814835	11-2013	20	5,000.00	-500.00	500.00	0.00
11916578	12-2013	20	5,000.00	-500.00	500.00	0.00
Totali për vit:		18	51,800.00	-5,202.50	6,236.42	1,033.92

[CM] Pasqyra e kontributeve për pension dhe formulari i dërgesës						
2012		[CM] Pasqyra e kontributeve për pension dhe formulari i dërgesës				
Assess_no	Periudha	Nr.Puntorve	Pagat Bruto	OBLIGIMI	PAGESA	BILANCI
9581116	1-2012	15	2,850.00	-285.00	285.00	0.00
9708225	2-2012	15	2,850.00	-285.00	285.00	0.00
9782137	3-2012	15	2,850.00	-285.00	285.00	0.00
11127974	4-2012	15	2,850.00	-285.00	285.00	0.00
11127978	5-2012	15	2,850.00	-285.00	285.00	0.00
10013713	6-2012	15	2,850.00	-285.00	285.00	0.00
10101017	7-2012	15	3,000.00	-300.00	300.00	0.00
10160454	8-2012	15	3,000.00	-300.00	300.00	0.00
10283343	9-2012	15	3,000.00	-300.00	300.00	0.00
10366023	10-2012	15	3,000.00	-300.00	300.00	0.00
10484770	11-2012	15	3,000.00	-300.00	300.00	0.00
10575101	12-2012	15	3,000.00	-300.00	300.00	0.00
Totali për vit:		15	35,100.00	-3,510.00	3,510.00	0.00

[CM] Pasqyra e kontributeve për pension dhe formulari i dërgesës						
2011		[CM] Pasqyra e kontributeve për pension dhe formulari i dërgesës				
Assess_no	Periudha	Nr.Puntorve	Pagat Bruto	OBLIGIMI	PAGESA	BILANCI
8516761	1-2011	10	1,800.00	-180.00	180.00	0.00
8556903	2-2011	10	1,800.00	-180.00	180.00	0.00
8743076	3-2011	10	1,800.00	-180.00	180.00	0.00
8851422	4-2011	10	1,800.00	-180.00	180.00	0.00
8836159	5-2011	11	1,800.00	-180.00	180.00	0.00
8913030	6-2011	10	1,800.00	-180.00	180.00	0.00
9047831	7-2011	10	1,800.00	-180.00	180.00	0.00
9110863	8-2011	10	1,800.00	-180.00	180.00	0.00
9186649	9-2011	10	1,800.00	-180.00	180.00	0.00
9296708	10-2011	15	2,850.00	-285.00	285.00	0.00
9367295	11-2011	15	2,850.00	-285.00	285.00	0.00
9446759	12-2011	15	2,850.00	-285.00	285.00	0.00
Totali për vit:		11	24,750.00	-2,475.00	2,475.00	0.00

Totali për tatim:	327,975.96	-33,503.12	34,560.11	1,058.45
--------------------------	-------------------	-------------------	------------------	-----------------



[CM] Pasqyra e kontributeve për pension dhe formulari i dërgesës						
2010 [CM] Pasqyra e kontributeve për pension dhe formulari i dërgesës						
Assess_no	Periudha	Nr.Puntorve	Pagat Bruto	OBLIGIMI	PAGESA	BILANCI
7339535	1-2010	10	1,800.00	-180.00	180.00	0.00
7489778	2-2010	10	1,800.00	-180.00	180.00	0.00
7614840	3-2010	10	1,800.00	-180.00	180.00	0.00
7765426	4-2010	10	1,800.00	-180.00	180.00	0.00
7834942	5-2010	10	1,500.00	-150.00	150.00	0.00
7946387	6-2010	10	1,800.00	-180.00	180.00	0.00
8063266	7-2010	10	1,800.00	-180.00	180.00	0.00
8136498	8-2010	10	1,800.00	-180.00	180.00	0.00
8226304	9-2010	10	1,800.00	-180.00	180.00	0.00
8243684	10-2010	10	1,800.00	-180.00	180.00	0.00
8324385	11-2010	10	1,800.00	-180.00	180.00	0.00
8409761	12-2010	10	1,800.00	-180.00	180.00	0.00
Totali për vit:		10	21,300.00	-2,130.00	2,130.00	0.00

2009 [CM] Pasqyra e kontributeve për pension dhe formulari i dërgesës						
Assess_no	Periudha	Nr.Puntorve	Pagat Bruto	OBLIGIMI	PAGESA	BILANCI
8622521	1-2009	1	150.00	-31.20	31.20	0.00
8622528	2-2009	1	150.00	-30.97	30.97	0.00
8622536	3-2009	1	150.00	-30.74	30.74	0.00
6354614	4-2009	12	1,800.00	-180.00	180.00	0.00
6385851	5-2009	12	1,800.00	-180.00	180.00	0.00
6197739	6-2009	12	1,800.00	-180.00	180.00	0.00
6618732	7-2009	12	1,800.00	-180.00	180.00	0.00
6752965	8-2009	12	2,200.00	-220.00	220.00	0.00
6917287	9-2009	12	1,800.00	-180.00	180.00	0.00
7042343	10-2009	12	1,800.00	-180.00	180.00	0.00
7170424	11-2009	10	1,800.00	-180.00	180.00	0.00
7249833	12-2009	10	1,800.00	-180.00	180.00	0.00
Totali për vit:		9	17,050.00	-1,752.91	1,752.91	0.00

2008 [CM] Pasqyra e kontributeve për pension dhe formulari i dërgesës						
Assess_no	Periudha	Nr.Puntorve	Pagat Bruto	OBLIGIMI	PAGESA	BILANCI
9353811	1-2008	1	150.00	-25.84	34.88	9.04
9353823	2-2008	1	150.00	-27.57	34.65	7.08
9353828	3-2008	1	150.00	-27.45	34.42	6.97
5059576	4-2008	8	1,200.00	-120.00	120.00	0.00
9353836	5-2008	10	1,500.00	-172.82	172.82	0.00
5331473	6-2008	12	1,800.00	-180.00	180.00	0.00
5369489	7-2008	12	1,800.00	-180.00	180.00	0.00
5471658	8-2008	12	1,800.00	-180.00	180.00	0.00
5581724	9-2008	12	1,800.00	-180.00	180.00	0.00
5748302	10-2008	12	1,800.00	-180.00	180.00	0.00
5830183	11-2008	12	1,800.00	-180.00	180.00	0.00
Totali për tatim:			327,975.96	-33,503.12	34,560.11	1,058.45

Vrejije: Vlersimet e pa kalkuluar jane me ngjyre te kuqe

[CM] Pasqyra e kontributeve për pension dhe formulari i dërgesës						
2008		[CM] Pasqyra e kontributeve për pension dhe formulari i dërgesës				
Assess_no	Periudha	Nr.Puntorve	Pagat Bruto	OBLIGIMI	PAGESA	BILANCI
5901195	12-2008	12	1,800.00	-180.00	180.00	0.00
Totali për vit:		9	15,750.00	-1,633.68	1,656.77	23.09

[CM] Pasqyra e kontributeve për pension dhe formulari i dërgesës						
2007		[CM] Pasqyra e kontributeve për pension dhe formulari i dërgesës				
Assess_no	Periudha	Nr.Puntorve	Pagat Bruto	OBLIGIMI	PAGESA	BILANCI
4307907	1-2007	1	100.00	-10.00	10.00	0.00
4133685	2-2007	0	0.00	0.00	0.00	0.00
3857938	3-2007	8	1,200.00	-120.00	120.00	0.00
3963396	4-2007	8	1,200.00	-120.00	120.00	0.00
4086745	5-2007	8	1,200.00	-120.00	120.00	0.00
4147675	6-2007	8	1,200.00	-120.00	120.00	0.00
4825434	7-2007	8	1,200.00	-142.05	142.17	0.12
4340390	8-2007	8	1,200.00	-120.00	120.00	0.00
6836666	9-2007	8	1,200.00	-120.00	120.00	0.00
4580036	10-2007	8	1,200.00	-120.00	120.00	0.00
4643930	11-2007	8	1,200.00	-120.00	120.00	0.00
4776180	12-2007	8	1,200.00	-120.00	120.00	0.00
Totali për vit:		7	12,100.00	-1,232.05	1,232.17	0.12

[CM] Pasqyra e kontributeve për pension dhe formulari i dërgesës						
2006		[CM] Pasqyra e kontributeve për pension dhe formulari i dërgesës				
Assess_no	Periudha	Nr.Puntorve	Pagat Bruto	OBLIGIMI	PAGESA	BILANCI
3683778	1-2006	2	220.00	-36.46	36.46	0.00
3683781	2-2006	2	220.00	-35.66	35.66	0.00
6836720	3-2006	2	220.00	-34.43	34.43	0.00
3683805	4-2006	2	220.00	-34.06	34.06	0.00
3683801	5-2006	2	220.00	-33.27	33.27	0.00
3683799	6-2006	2	220.00	-32.47	32.47	0.00
3683796	7-2006	2	220.00	-31.68	31.68	0.00
3764579	8-2006	3	320.00	-43.61	43.99	0.38
6376688	9-2006	3	320.00	-40.51	40.51	0.00
3764576	10-2006	3	320.00	-37.98	38.42	0.44
3764588	11-2006	3	320.00	-35.16	33.70	0.00
3764575	12-2006	3	320.00	-32.35	32.85	0.50
Totali për vit:		2	3,140.00	-427.64	427.50	1.32

Totali për tatim:			327,975.96	-33,503.12	34,560.11	1,058.45
--------------------------	--	--	-------------------	-------------------	------------------	-----------------



[CM] Pasqyra e kontributeve për pension dhe formulari i dërgesës						
2005 [CM] Pasqyra e kontributeve për pension dhe formulari i dërgesës						
Assess_no	Periudha	Nr.Puntorve	Pagat Bruto	OBLIGIMI	PAGESA	BILANCI
1717183	1-2005	3	300.00	-30.00	30.00	0.00
3683782	2-2005	2	220.00	-36.51	36.51	0.00
3683724	3-2005	2	220.00	-38.08	38.08	0.00
3683758	4-2005	2	220.00	-39.64	39.64	0.00
3683763	5-2005	2	220.00	-39.31	39.31	0.00
3683765	6-2005	2	220.00	-38.97	38.97	0.00
3683767	7-2005	2	220.00	-38.64	38.64	0.00
3683770	8-2005	2	220.00	-38.30	38.30	0.00
3683771	9-2005	2	220.00	-37.97	37.97	0.00
3683772	10-2005	2	220.00	-37.63	37.63	0.00
3683774	11-2005	2	220.00	-37.30	37.30	0.00
3683776	12-2005	2	220.00	-36.96	36.96	0.00
Totali për vit:		2	2,720.00	-449.31	449.31	0.00

2004 [CM] Pasqyra e kontributeve për pension dhe formulari i dërgesës						
Assess_no	Periudha	Nr.Puntorve	Pagat Bruto	OBLIGIMI	PAGESA	BILANCI
1494264	1-2004	3	300.00	-30.00	30.00	0.00
1494153	2-2004	3	300.00	-30.00	30.00	0.00
1494179	3-2004	3	300.00	-30.00	30.00	0.00
1573342	4-2004	3	300.00	-30.00	30.00	0.00
1493563	5-2004	3	300.00	-30.00	30.00	0.00
1493621	6-2004	3	300.00	-30.00	30.00	0.00
1493599	7-2004	3	300.00	-30.00	30.00	0.00
1493589	8-2004	3	300.00	-30.00	30.00	0.00
1493578	9-2004	3	300.00	-30.00	30.00	0.00
1493611	10-2004	3	300.00	-30.00	30.00	0.00
1493571	11-2004	3	300.00	-30.00	30.00	0.00
3056103	12-2004	3	300.00	-38.17	38.17	0.00
Totali për vit:		3	3,600.00	-368.17	368.17	0.00

2003 [CM] Pasqyra e kontributeve për pension dhe formulari i dërgesës						
Assess_no	Periudha	Nr.Puntorve	Pagat Bruto	OBLIGIMI	PAGESA	BILANCI
781431	8-2003	2	100.00	-10.00	10.00	0.00
751521	9-2003	2	100.00	-10.00	10.00	0.00
1494528	10-2003	3	300.00	-30.00	30.00	0.00
1494550	11-2003	3	300.00	-30.00	30.00	0.00
1573336	12-2003	3	300.00	-30.00	30.00	0.00
Totali për vit:		3	1,100.00	-110.00	110.00	0.00

Totali për taftim:			327,975.96	-33,503.12	34,560.11	1,058.45
---------------------------	--	--	-------------------	-------------------	------------------	-----------------



KO
KO
KO

[TP] Tatimi i Paragjykuar					
2004		[TP] Tatimi i Paragjykuar			
Assess_no	Periudha	Qarkullimi	OBLIGIMI	PAGESA	BILANCI
3968622	3-2004	4,813.25	-100.00	100.00	0.00
3968623	6-2004	12,500.00	-250.00	250.00	0.00
4942659	9-2004	30,717.41	-983.32	983.32	0.00
3968627	12-2004	4,500.00	-100.00	100.00	0.00
Totali për vit:		52,530.66	-1,433.32	1,433.32	0.00
2003		[TP] Tatimi i Paragjykuar			
Assess_no	Periudha	Qarkullimi	OBLIGIMI	PAGESA	BILANCI
913475	3-2003	12,367.50	-387.82	387.82	0.00
913489	6-2003	11,593.50	-360.44	360.44	0.00
749207	9-2003	5,724.00	-100.00	100.00	0.00
955531	12-2003	6,000.00	-100.00	100.00	0.00
Totali për vit:		35,685.00	-948.26	948.26	0.00
2002		[TP] Tatimi i Paragjykuar			
Assess_no	Periudha	Qarkullimi	OBLIGIMI	PAGESA	BILANCI
237208	3-2002	2,500.00	-100.00	100.00	0.00
302362	6-2002	7,338.30	-109.00	100.00	0.00
728183	9-2002	2,500.00	-100.00	100.00	0.00
913478	12-2002	17,208.25	-677.02	677.02	0.00
Totali për vit:		29,546.55	-986.02	977.02	0.00
2001		[TP] Tatimi i Paragjykuar			
Assess_no	Periudha	Qarkullimi	OBLIGIMI	PAGESA	BILANCI
70859	3-2001	1,175.97	-38.35	38.35	0.00
308122	6-2001	39,858.57	-1,316.18	1,313.17	0.00
201941	12-2001	1,022.58	-38.35	38.35	0.00
Totali për vit:		41,857.12	-1,392.88	1,389.87	0.00
2000		[TP] Tatimi i Paragjykuar			
Assess_no	Periudha	Qarkullimi	OBLIGIMI	PAGESA	BILANCI
70857	9-2000	7,413.73	-102.26	102.26	0.00
70858	12-2000	1,789.52	-102.26	102.26	0.00
Totali për vit:		9,203.25	-204.52	204.52	0.00
Totali për tatim:		168,822.58	-4,965.00	4,952.99	0.00



[CI] Formulari i raportit tremujor të kontributeve individuale					
2016 [CI] Formulari i raportit tremujor të kontributeve individuale					
Assess_no	Periudha	Qarkullimi	OBLIGIMI	PAGESA	BILANCI
15759417	3-2016	0.00	0.00	0.00	0.00
16263782	6-2016	59,702.67	-215.76	215.76	0.00
16771781	9-2016	12,706.32	-151.00	151.00	0.00
Totali për vit:		72,408.99	-366.76	366.76	0.00
2015 [CI] Formulari i raportit tremujor të kontributeve individuale					
Assess_no	Periudha	Qarkullimi	OBLIGIMI	PAGESA	BILANCI
13911372	3-2015	0.00	-600.00	600.00	0.00
14265418	6-2015	0.00	-600.00	600.00	0.00
14640929	9-2015	0.00	-600.00	600.00	0.00
15206998	12-2015	0.00	-600.00	600.00	0.00
Totali për vit:		0.00	-2,400.00	2,400.00	0.00
2014 [CI] Formulari i raportit tremujor të kontributeve individuale					
Assess_no	Periudha	Qarkullimi	OBLIGIMI	PAGESA	BILANCI
12362086	3-2014	0.00	-600.00	600.00	0.00
12707439	6-2014	0.00	-600.00	600.00	0.00
13041753	9-2014	0.00	-600.00	600.00	0.00
13483694	12-2014	0.00	-600.00	600.00	0.00
Totali për vit:		0.00	-2,400.00	2,400.00	0.00
2013 [CI] Formulari i raportit tremujor të kontributeve individuale					
Assess_no	Periudha	Qarkullimi	OBLIGIMI	PAGESA	BILANCI
11098396	3-2013	0.00	-600.00	600.00	0.00
11336932	6-2013	0.00	-600.00	600.00	0.00
11586176	9-2013	0.00	-600.00	600.00	0.00
11921212	12-2013	0.00	-600.00	600.00	0.00
Totali për vit:		0.00	-2,400.00	2,400.00	0.00
2012 [CI] Formulari i raportit tremujor të kontributeve individuale					
Assess_no	Periudha	Qarkullimi	OBLIGIMI	PAGESA	BILANCI
9790455	3-2012	0.00	-600.00	600.00	0.00
10013705	6-2012	0.00	-600.00	600.00	0.00
10441558	9-2012	0.00	-600.00	600.00	0.00
10754798	12-2012	0.00	-600.00	600.00	0.00
Totali për vit:		0.00	-2,400.00	2,400.00	0.00
Totali për tatim:		847,606.27	-22,030.10	22,415.28	385.18

Vrejje: Vlersimet e pa kalkuluar jane me ngjyre te kuqe

[CI] Formulari i raportit tremujor të kontributeve individuale

2011 [CI] Formulari i raportit tremujor të kontributeve individuale

Assess_no	Periudha	Qarkullimi	OBLIGIMI	PAGESA	BILANCI
8724849	3-2011	0.00	-541.88	541.88	0.00
8912971	6-2011	0.00	-541.88	541.88	0.00
9176572	9-2011	0.00	-541.88	541.88	0.00
9440418	12-2011	0.00	-541.88	541.88	0.00
Totali për vit:		0.00	-2,167.52	2,167.52	0.00

2010 [CI] Formulari i raportit tremujor të kontributeve individuale

Assess_no	Periudha	Qarkullimi	OBLIGIMI	PAGESA	BILANCI
7610868	3-2010	0.00	-310.66	310.66	0.00
7940869	6-2010	0.00	-310.66	310.66	0.00
8545720	9-2010	0.00	-310.66	310.66	0.00
8541141	12-2010	0.00	-310.66	310.66	0.00
Totali për vit:		0.00	-1,242.64	1,242.64	0.00

2009 [CI] Formulari i raportit tremujor të kontributeve individuale

Assess_no	Periudha	Qarkullimi	OBLIGIMI	PAGESA	BILANCI
KQ 8684802	3-2009	36,243.27	-561.57	561.57	0.00
KQ 8684819	6-2009	36,243.27	-383.36	383.36	0.00
KQ 8630418	9-2009	36,243.27	-324.08	324.08	0.00
KQ 8630394	12-2009	36,243.27	-324.08	324.08	0.00
Totali për vit:		144,973.08	-1,593.09	1,593.09	0.00

2008 [CI] Formulari i raportit tremujor të kontributeve individuale

Assess_no	Periudha	Qarkullimi	OBLIGIMI	PAGESA	BILANCI
KQ 9353939	3-2008	45,003.80	-403.36	403.36	0.00
KQ 9353860	6-2008	45,003.80	-331.33	373.60	42.27
KQ 9353843	9-2008	45,003.80	-277.71	289.89	12.18
KQ 8630375	12-2008	45,003.80	-263.14	263.14	0.00
Totali për vit:		180,015.20	-1,275.54	1,329.99	54.45

Totali për mblim: 847,606.27 -22,030.10 22,415.28 385.18

[CI] Formulari i raportit tremujor të kontributeve individuale					
2007 [CI] Formulari i raportit tremujor të kontributeve individuale					
Assess_no	Periudha	Qarkullimi	OBLIGIMI	PAGESA	BILANCI
9353916	3-2007	77,836.74	-637.52	637.52	0.00
6366895	6-2007	77,836.74	-694.56	694.56	0.00
12916648	9-2007	77,836.74	-604.38	661.51	57.13
6836692	12-2007	77,836.74	-625.06	666.76	41.70
Totali për vit:		311,346.96	-2,561.52	2,660.35	98.83
2006 [CI] Formulari i raportit tremujor të kontributeve individuale					
Assess_no	Periudha	Qarkullimi	OBLIGIMI	PAGESA	BILANCI
6366353	3-2006	34,650.25	-900.29	900.29	0.00
6368908	6-2006	3,460.25	-844.00	1,024.02	180.02
9353928	9-2006	34,650.25	-578.88	602.89	24.01
6368886	12-2006	34,650.25	-513.47	540.51	27.04
Totali për vit:		107,411.00	-2,836.64	3,067.71	231.07
2005 [CI] Formulari i raportit tremujor të kontributeve individuale					
Assess_no	Periudha	Qarkullimi	OBLIGIMI	PAGESA	BILANCI
2407110	3-2005	3,500.00	-35.00	35.00	0.00
3499119	6-2005	5,000.00	-62.28	63.11	0.83
2325054	9-2005	4,500.00	-45.00	45.00	0.00
4826438	12-2005	18,451.04	-244.11	244.11	0.00
Totali për vit:		31,451.04	-386.39	387.22	0.83
Totali për tatim:		847,606.27	-22,030.10	22,415.28	385.18

[IS] Kestet tremujore për Bizneset e Vogla Individuale					
2007 [IS] Kestet tremujore për Bizneset e Vogla Individuale					
Assess_no	Periudha	Qarkullimi	OBLIGIMI	PAGESA	BILANCI
4461131	9-2007	0.00	0.00	0.00	0.00
Totali për vit:		0.00	0.00	0.00	0.00
2006 [IS] Kestet tremujore për Bizneset e Vogla Individuale					
Assess_no	Periudha	Qarkullimi	OBLIGIMI	PAGESA	BILANCI
2861260	3-2006	3,200.00	0.00	0.00	0.00
3102388	6-2006	7,500.00	0.00	0.00	0.00
3312561	9-2006	28,000.00	0.00	0.00	0.00
Totali për vit:		38,700.00	0.00	0.00	0.00

KQ
 KQ
 KQ

[IS] Kestet tremujore për Bizneset e Vogla Individuale					
2005		[IS] Kestet tremujore për Bizneset e Vogla Individuale			
Assess_no	Periudha	Qarkullimi	OBLIGIMI	PAGESA	BILANCI
3968542	3-2005	3,043.44	-91.30	91.30	0.00
3968544	6-2005	4,347.77	-153.55	153.55	0.00
3968546	9-2005	3,913.00	-117.39	117.39	0.00
4653828	12-2005	18,451.04	-794.45	794.45	0.00
Totali për vit:		29,755.25	-1,156.69	1,156.69	0.00
Totali për tatim: 68,455.25 -1,156.69 1,156.69 0.00					

KESTET TREMUJORE PER B. MEDHA IND.-[IL] Kestet tremujore për Bizneset e Mëdha Individuale					
2016 KESTET TREMUJORE PER B. MEDHA IND.-[IL] Kestet tremujore për Bizneset e Mëdha Individuale					
Assess_no	Periudha	Qarkullimi	OBLIGIMI	PAGESA	BILANCI
	6-2016			127.59	
	9-2016			68.42	
Totali për vit:				196.01	
2015 KESTET TREMUJORE PER B. MEDHA IND.-[IL] Kestet tremujore për Bizneset e Mëdha Individuale					
Assess_no	Periudha	Qarkullimi	OBLIGIMI	PAGESA	BILANCI
	3-2015			1,060.00	
	6-2015			1,060.00	
	9-2015			1,060.00	
	12-2015			1,060.00	
Totali për vit:				4,240.00	
2014 KESTET TREMUJORE PER B. MEDHA IND.-[IL] Kestet tremujore për Bizneset e Mëdha Individuale					
Assess_no	Periudha	Qarkullimi	OBLIGIMI	PAGESA	BILANCI
	3-2014			918.00	
	6-2014			918.00	
	9-2014			918.00	
	12-2014			918.00	
Totali për vit:				3,672.00	
2013 KESTET TREMUJORE PER B. MEDHA IND.-[IL] Kestet tremujore për Bizneset e Mëdha Individuale					
Assess_no	Periudha	Qarkullimi	OBLIGIMI	PAGESA	BILANCI
	3-2013			740.46	
	6-2013			740.46	
	9-2013			740.46	
	12-2013			740.46	



KESTET TREMUJORE PER B. MEDHA IND.-[IL] Kestet tremujore për Bizneset e Mëdha Individuale					
Totali për vit:				2,961.84	
2012 KESTET TREMUJORE PER B. MEDHA IND.-[IL] Kestet tremujore për Bizneset e Mëdha Individuale					
Assess_no	Periudha	Qarkullimi	OBLIGIMI	PAGESA	BILANCI
	3-2012			537.04	
	6-2012			537.04	
	9-2012			537.04	
	12-2012			537.04	
Totali për vit:				2,148.16	
2011 KESTET TREMUJORE PER B. MEDHA IND.-[IL] Kestet tremujore për Bizneset e Mëdha Individuale					
Assess_no	Periudha	Qarkullimi	OBLIGIMI	PAGESA	BILANCI
	3-2011			475.28	
	6-2011			475.28	
	9-2011			475.28	
	12-2011			475.28	
Totali për vit:				1,901.12	
2010 KESTET TREMUJORE PER B. MEDHA IND.-[IL] Kestet tremujore për Bizneset e Mëdha Individuale					
Assess_no	Periudha	Qarkullimi	OBLIGIMI	PAGESA	BILANCI
	3-2010			244.07	
7610869	3-2010	0.00	0.00	0.00	0.00
	6-2010			244.07	
7940870	6-2010	0.00	0.00	0.00	0.00
	9-2010			244.07	
	12-2010			244.07	
Totali për vit:		0.00	0.00	976.28	0.00
2009 [IL] Kestet tremujore për Bizneset e Mëdha Individuale					
Assess_no	Periudha	Qarkullimi	OBLIGIMI	PAGESA	BILANCI
6552956	6-2009	0.00	0.00	0.00	0.00
6946066	9-2009	0.00	0.00	0.00	0.00
7277621	12-2009	0.00	0.00	0.00	0.00
Totali për vit:		0.00	0.00	0.00	0.00
Totali për tatims:		0.00	0.00	16,095.41	0.00

KESTET TREMUJORE PER B. MEDHA IND.-[IL] Kestet tremujore për Bizneset e Mëdha Individuale

2008 [IL] Kestet tremujore për Bizneset e Mëdha Individuale					
Assess_no	Periudha	Qarkullimi	OBLIGIMI	PAGESA	BILANCI
5036686	3-2008	0.00	0.00	0.00	0.00
5441739	6-2008	0.00	0.00	0.00	0.00
5631967	9-2008	0.00	0.00	0.00	0.00
5922750	12-2008	0.00	0.00	0.00	0.00
Totali për vit:		0.00	0.00	0.00	0.00

2007 [IL] Kestet tremujore për Bizneset e Mëdha Individuale					
Assess_no	Periudha	Qarkullimi	OBLIGIMI	PAGESA	BILANCI
4005416	3-2007	0.00	0.00	0.00	0.00
4175402	6-2007	0.00	0.00	0.00	0.00
5489228	9-2007	0.00	0.00	0.00	0.00
4772672	12-2007	0.00	0.00	0.00	0.00
Totali për vit:		0.00	0.00	0.00	0.00

2006 [IL] Kestet tremujore për Bizneset e Mëdha Individuale					
Assess_no	Periudha	Qarkullimi	OBLIGIMI	PAGESA	BILANCI
3628008	12-2006	0.00	0.00	0.00	0.00
Totali për vit:		0.00	0.00	0.00	0.00

Totali për tatim:		0.00	0.00	16,095.41	0.00
--------------------------	--	-------------	-------------	------------------	-------------

[PD] Deklarata vjetore e tatimit personal

2016 [PD] Deklarata vjetore e tatimit personal					
Assess_no	Periudha	Qarkullimi	OBLIGIMI	PAGESA	BILANCI
	12-2016	0.00	0.00	196.01	196.01
Totali për vit:		0.00	0.00	196.01	196.01

2015 [PD] Deklarata vjetore e tatimit personal					
Assess_no	Periudha	Qarkullimi	OBLIGIMI	PAGESA	BILANCI
15577945	12-2015	0.00	0.00	4,240.00	4,240.00
Totali për vit:		0.00	0.00	4,240.00	4,240.00

2014 [PD] Deklarata vjetore e tatimit personal					
Assess_no	Periudha	Qarkullimi	OBLIGIMI	PAGESA	BILANCI
13811277	12-2014	43,261.33	-3,819.73	3,819.73	0.00
Totali për vit:		43,261.33	-3,819.73	3,819.73	0.00

[PD] Deklarata vjetore e tatimit personal					
2013 [PD] Deklarata vjetore e tatimit personal					
Assess_no	Periudha	Qarkullimi	OBLIGIMI	PAGESA	BILANCI
12282367	12-2013	38,200.98	-3,313.70	3,313.70	0.00
Totali për vit:		38,200.98	-3,313.70	3,313.70	0.00
2012 [PD] Deklarata vjetore e tatimit personal					
Assess_no	Periudha	Qarkullimi	OBLIGIMI	PAGESA	BILANCI
11162559	12-2012	31,747.64	-2,668.36	2,668.18	0.00
Totali për vit:		31,747.64	-2,668.36	2,668.18	0.00
2011 [PD] Deklarata vjetore e tatimit personal					
Assess_no	Periudha	Qarkullimi	OBLIGIMI	PAGESA	BILANCI
9725459	12-2011	25,355.41	-1,928.64	1,928.64	0.00
Totali për vit:		25,355.41	-1,928.64	1,928.64	0.00
2010 [PD] Deklarata vjetore e tatimit personal					
Assess_no	Periudha	Qarkullimi	OBLIGIMI	PAGESA	BILANCI
8711475	12-2010	455,148.57	-1,704.06	1,704.06	0.00
Totali për vit:		455,148.57	-1,704.06	1,704.06	0.00
2009 [PD] Deklarata vjetore e tatimit personal					
Assess_no	Periudha	Qarkullimi	OBLIGIMI	PAGESA	BILANCI
8792574	12-2009	144,973.08	-956.81	1,698.05	741.24
Totali për vit:		144,973.08	-956.81	1,698.05	741.24
2008 [PD] Deklarata vjetore e tatimit personal					
Assess_no	Periudha	Qarkullimi	OBLIGIMI	PAGESA	BILANCI
8619853	12-2008	180,015.20	-1,209.71	1,209.71	0.00
Totali për vit:		180,015.20	-1,209.71	1,209.71	0.00
2007 [PD] Deklarata vjetore e tatimit personal					
Assess_no	Periudha	Qarkullimi	OBLIGIMI	PAGESA	BILANCI
9353945	12-2007	311,316.97	-2,655.21	2,831.44	176.23
Totali për vit:		311,316.97	-2,655.21	2,831.44	176.23
Totali për tatim:		1,368,620.21	-21,397.43	27,379.17	5,981.92

EDI

KO

KO

[PD] Deklarata vjetore e tatimit personal					
2006		[PD] Deklarata vjetore e tatimit personal			
Assess no	Periudha	Qarkullimi	OBLIGIMI	PAGESA	BILANCI
9351968	12-2006	138,601.03	-3,141.21	3,769.65	628.44
Totali për vit:		138,601.03	-3,141.21	3,769.65	628.44
Totali për tatim:		1,368,620.21	-21,397.43	27,379.17	5,981.92